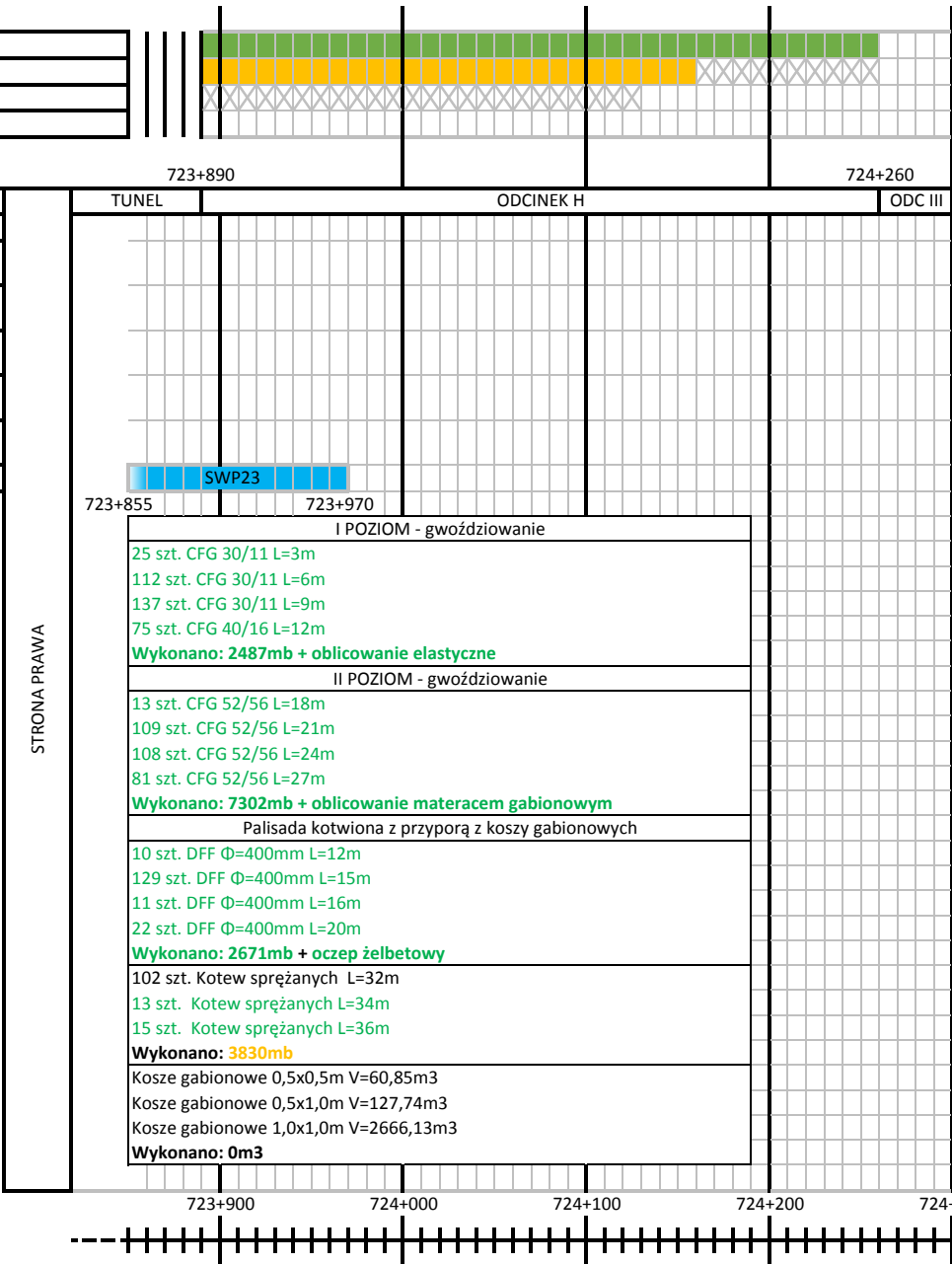


ODCINEK H (km723+890 - km724+260)

 - wykonano  
 - w toku

|                     |
|---------------------|
| Odhumusowanie       |
| Wykop               |
| Nasyp               |
| Wzmocnienie podłoża |

|  |
|--|
| <b>Warstwy nawierzchni i podbudowy</b>                     |
| warstwa ścierna SMA 11, gr. 4cm                            |
| warstwa wiążąca z betonu asfaltowego AC WMS 16W, gr. 8cm   |
| podbudowa z betonu asfaltowego AC WMS 22P, gr. 13cm        |
| podbudowa z kruszywa łamanego U/31,5, gr. 20cm             |
| warstwa kruszywa naturalnego stab. mechanicznie, gr. 20 cm |
| warstwa mrozochronna/odsączająca z kruszywa nat, gr 35cm   |
| gwoździowanie skarp  |



|  |
|--|
| <b>Warstwy nawierzchni i podbudowy</b>                     |
| warstwa ścierna SMA 11, gr. 4cm                            |
| warstwa wiążąca z betonu asfaltowego AC WMS 16W, gr. 8cm   |
| podbudowa z betonu asfaltowego AC WMS 22P, gr. 13cm        |
| podbudowa z kruszywa łamanego U/31,5, gr. 20cm             |
| warstwa kruszywa naturalnego stab. mechanicznie, gr. 20 cm |
| warstwa mrozochronna/odsączająca z kruszywa nat, gr 35cm   |
| gwoździowanie skarp  |

