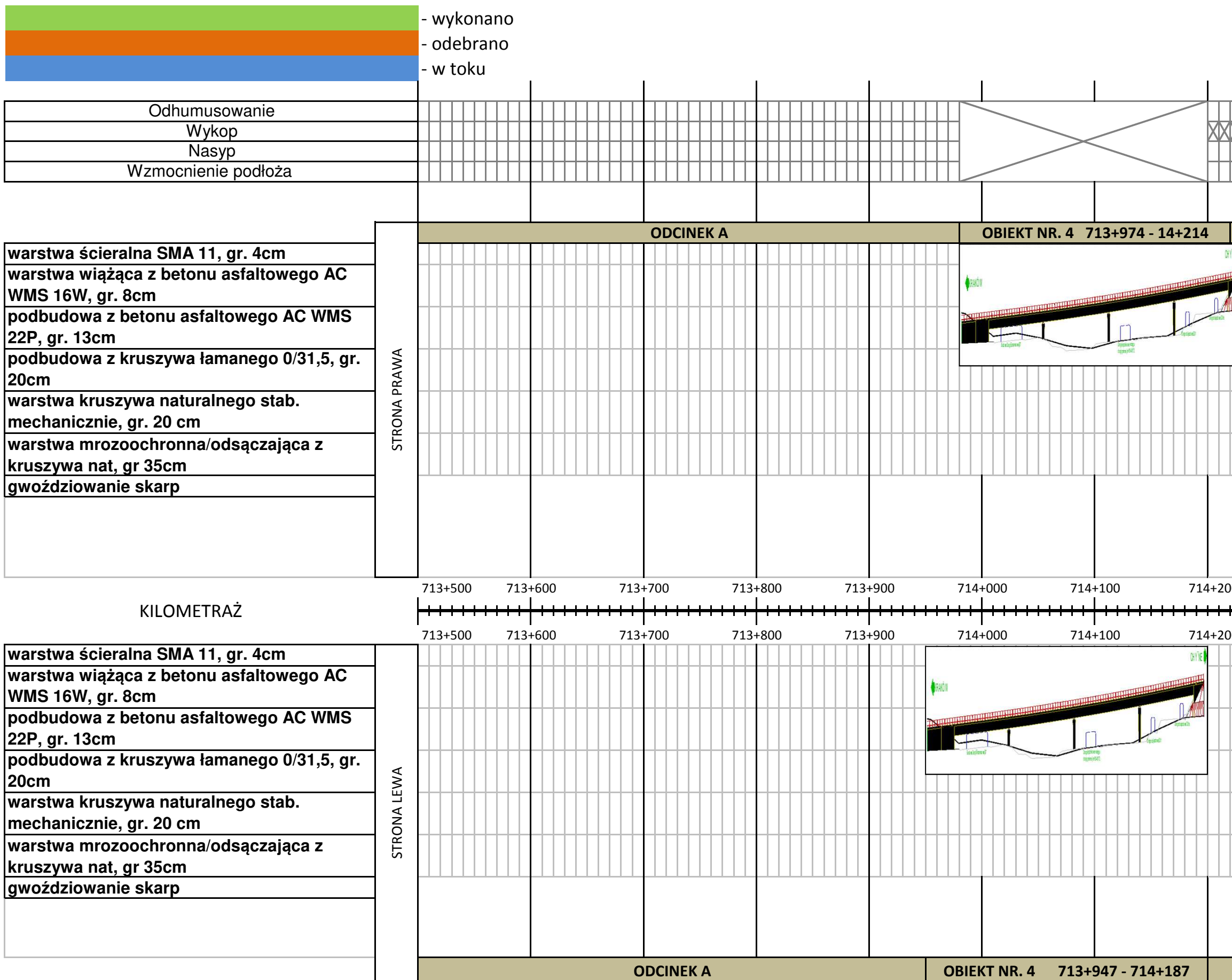
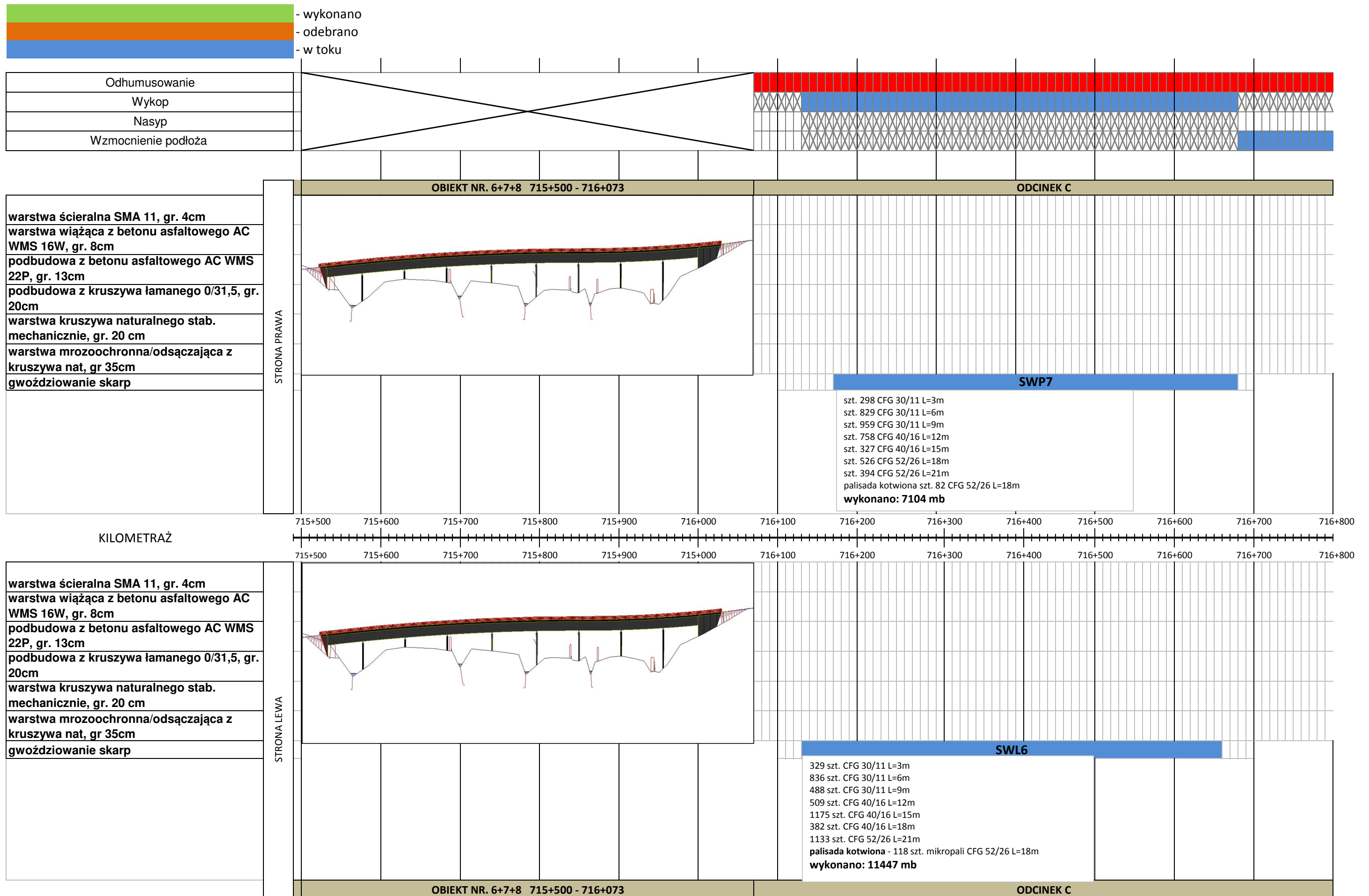


Graficzny postęp robót "Budowy drogi ekspresowej S7 Kraków-Rabka Zdrój na odcinku Lubień-Naprawa, od km 713+580 do km 721+170"

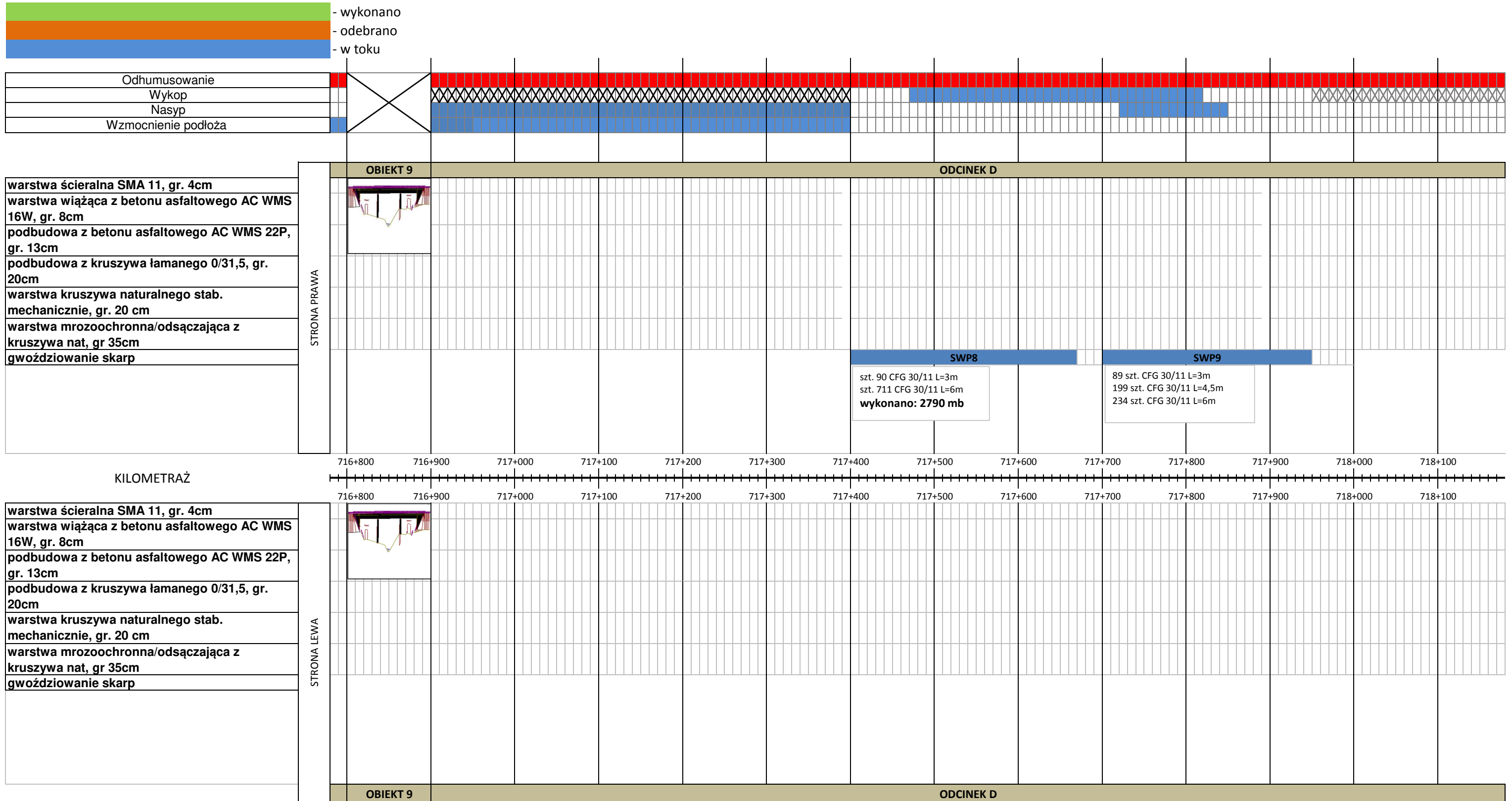




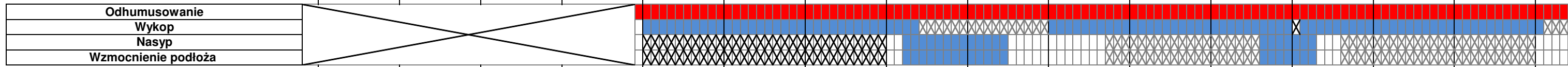
# Graficzny postęp robót "Budowy drogi ekspresowej S7 Kraków-Rabka Zdrój na odcinku Lubień-Naprawa, od km 713+580 do km 721+170"



Graficzny postęp robót "Budowy drogi ekspresowej S7 Kraków-Rabka Zdrój na odcinku Lubień-Naprawa, od km 713+580 do km 721+170"



- wykonano
- odebrano
- w toku



| OBIEKT NR. 10+11 718+186 - 718+588   |  | ODCINEK E |   |  |   |  |   |  |  |  |  |
|--|--|-----------|---|--|---|--|---|--|--|--|--|
| <b>STRONA PRAWA</b><br>warstwa ścierna SMA 11, gr. 4cm<br>warstwa wiążąca z betonu asfaltowego AC WMS 16W, gr. 8cm<br>podbudowa z betonu asfaltowego AC WMS 22P, gr. 13cm<br>podbudowa z kruszywa łamanego 0/31,5, gr. 20cm<br>warstwa kruszywa naturalnego stab. mechanicznie, gr. 20 cm<br>warstwa mrozochronna/odsączająca z kruszywa nat, gr 35cm<br>gwoździowanie skarp |  |           |   |  |   |  |   |  |  |  |  |
|  | <b>SWP12</b>   |           | <b>SWP13</b>  |  | <b>SWP16</b>  |  | <b>SWP17</b>  |  | <b>SWP19</b>   |  |  |
|  | 72 szt. CFG 30/11 L=3m<br>280 szt. CFG 30/11 L=6m<br>110 szt. CFG 30/11 L=9m<br>172 szt. CFG 40/16 L=12m<br>116 szt. CFG 40/16 L=15m |           | 79 szt. CFG 30/11 L=3m<br>219 szt. CFG 30/11 L=6m<br>178 szt. CFG 30/11 L=9m<br>156 szt. CFG 40/16 L=12m<br>124 szt. CFG 40/16 L=15m<br>83 szt. CFG 40/16 L=18m |  | 46 szt. CFG 30/11 L=3m<br>120 szt. CFG 30/11 L=6m<br>35 szt. CFG 30/11 L=9m<br><b>wykonano: 1077 mb</b> |  | 42 szt. CFG 30/11 L=3m<br>116 szt. CFG 30/11 L=6m<br>19 szt. CFG 30/11 L=9m<br><b>wykonano: 1161 mb</b> |  | 153 szt. CFG 30/11 L=3m<br>238 szt. CFG 30/11 L=6m<br>125 szt. CFG 30/11 L=7,5m<br>278 szt. CFG 30/11 L=9m<br>469 szt. CFG 40/16 L=12m<br><b>wykonano: 3693 mb</b> |  |  |
|  | KILOMETRAŻ   |           |   |  |   |  |   |  |  |  |  |
|  | 718+200 718+300 718+400 718+500 718+600 718+700 718+800 718+900 719+000 719+100 719+200 719+300 719+400 719+500 719+600 719+700      |           |   |  |   |  |   |  |  |  |  |
|  | 718+200 718+300 718+400 718+500 718+600 718+700 718+800 718+900 719+000 719+100 719+200 719+300 719+400 719+500 719+600 719+700      |           |   |  |   |  |   |  |  |  |  |

| OBIEKT NR. 10+11 718+186 - 718+588  |   | ODCINEK E |  |  |  |  |   |  |  |  |  |
|---|---|-----------|--|--|--|--|---|--|--|--|--|
| <b>STRONA LEWA</b><br>warstwa ścierna SMA 11, gr. 4cm<br>warstwa wiążąca z betonu asfaltowego AC WMS 16W, gr. 8cm<br>podbudowa z betonu asfaltowego AC WMS 22P, gr. 13cm<br>podbudowa z kruszywa łamanego 0/31,5, gr. 20cm<br>warstwa kruszywa naturalnego stab. mechanicznie, gr. 20 cm<br>warstwa mrozochronna/odsączająca z kruszywa nat, gr 35cm<br>gwoździowanie skarp |   |           |  |  |  |  |   |  |  |  |  |
|   | <b>SWL10</b>  |           | <b>SWL11</b>   |  | <b>SWL14</b>   |  | <b>SWL15</b>  |  | <b>SWL18</b>   |  |  |
|   | 78 szt. CFG 30/11 L=3m<br>62 szt. CFG 30/11 L=4,5m<br>157 szt. CFG 30/11 L=6m<br>209 szt. CFG 30/11 L=9m<br><b>wykonano: 564 mb</b> |           | 78 szt. CFG 30/11 L=3m<br>180 szt. CFG 30/11 L=6m<br>183 szt. CFG 30/11 L=9m<br>101 szt. CFG 40/16 L=12m<br><b>wykonano: 1728 mb</b> |  | 81 szt. CFG 30/11 L=3m<br>312 szt. CFG 30/11 L=6m<br>192 szt. CFG 30/11 L=9m<br>218 szt. CFG 40/16 L=12m<br>109 szt. CFG 40/16 L=15m<br><b>wykonano: 7545 mb</b> |  | 63 szt. CFG 30/11 L=3m<br>246 szt. CFG 30/11 L=6m<br>180 szt. CFG 30/11 L=9m<br>180 szt. CFG 40/16 L=12m<br>90 szt. CFG 40/16 L=15m<br><b>wykonano: 5730 mb</b> |  | 244 szt. CFG 30/11 L=3m<br>460 szt. CFG 30/11 L=6m<br>462 szt. CFG 30/11 L=9m<br>499 szt. CFG 40/16 L=12m<br>535 szt. CFG 40/16 L=15m<br>200 szt. CFG 40/16 L=18m<br>516 szt. CFG 40/16 L=21m<br><b>wykonano: 18165 mb</b> |  |  |
|   | KILOMETRAŻ  |           |  |  |  |  |   |  |  |  |  |
|   | 718+200 718+300 718+400 718+500 718+600 718+700 718+800 718+900 719+000 719+100 719+200 719+300 719+400 719+500 719+600 719+700     |           |  |  |  |  |   |  |  |  |  |
|   | 718+200 718+300 718+400 718+500 718+600 718+700 718+800 718+900 719+000 719+100 719+200 719+300 719+400 719+500 719+600 719+700     |           |  |  |  |  |   |  |  |  |  |

Graficzny postęp robót "Budowy drogi ekspresowej S7 Kraków-Rabka Zdrój na odcinku Lubień-Naprawa, od km 713+580 do km 721+170"

- wykonano
- odebrano
- w toku

