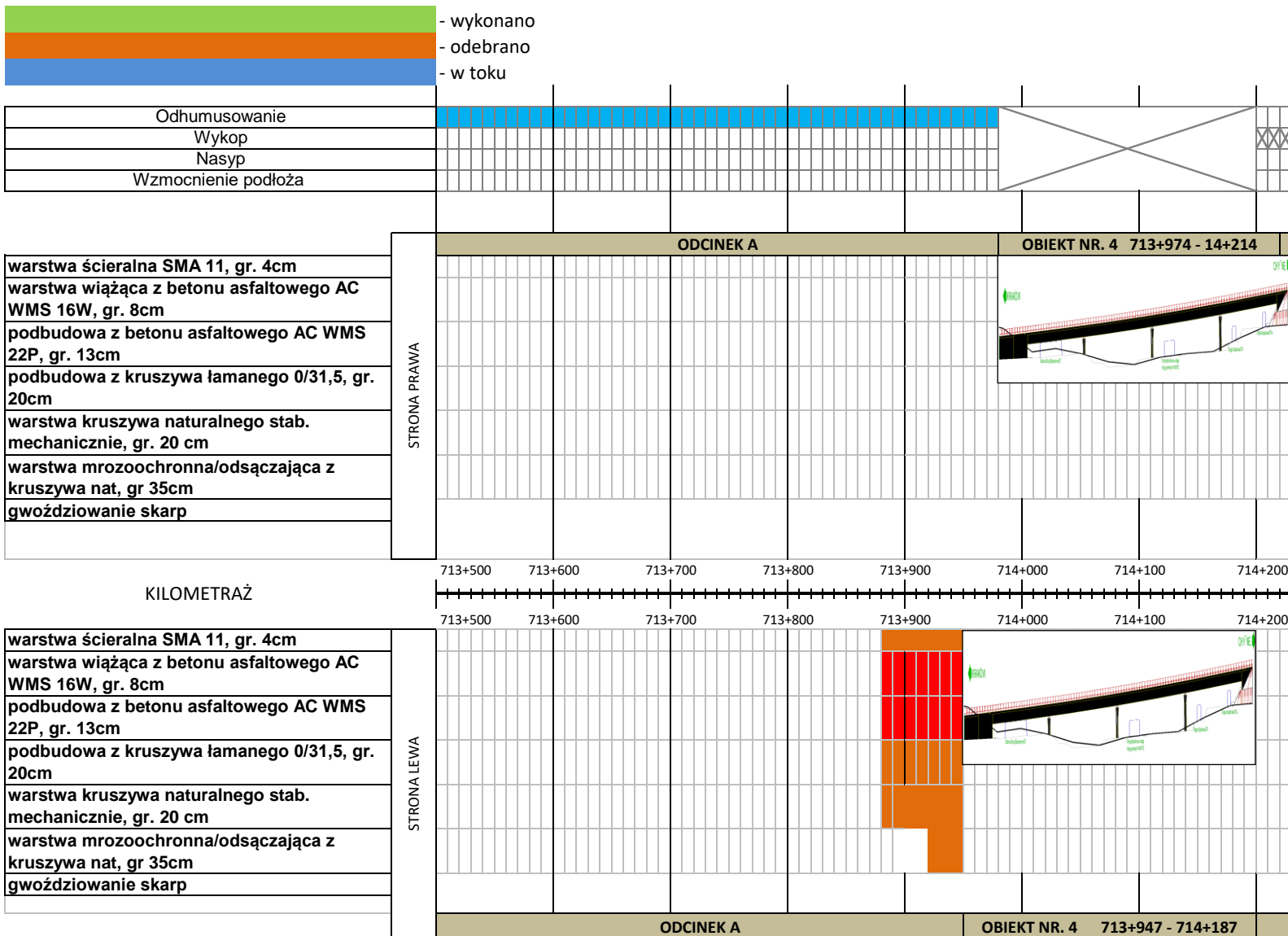
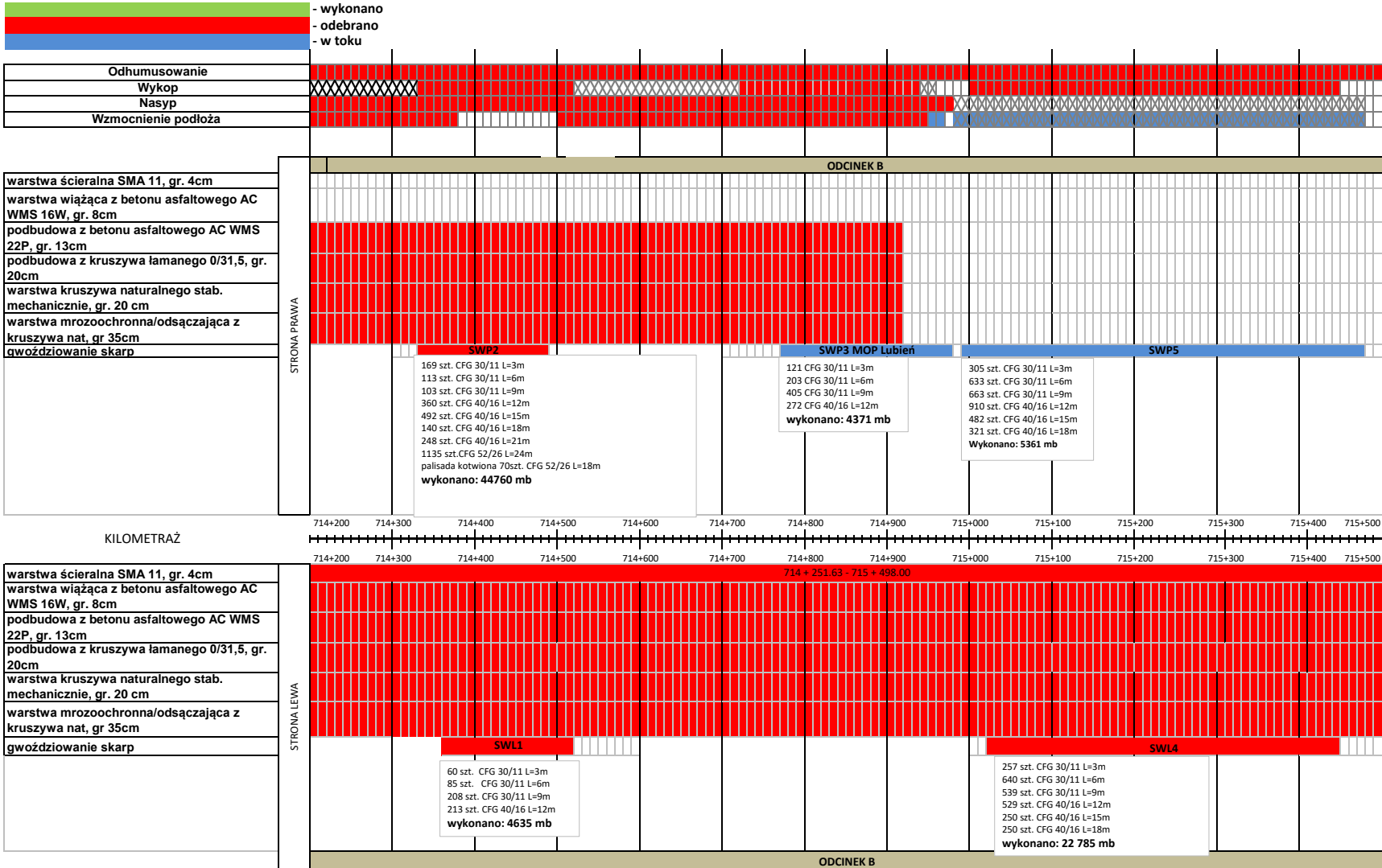
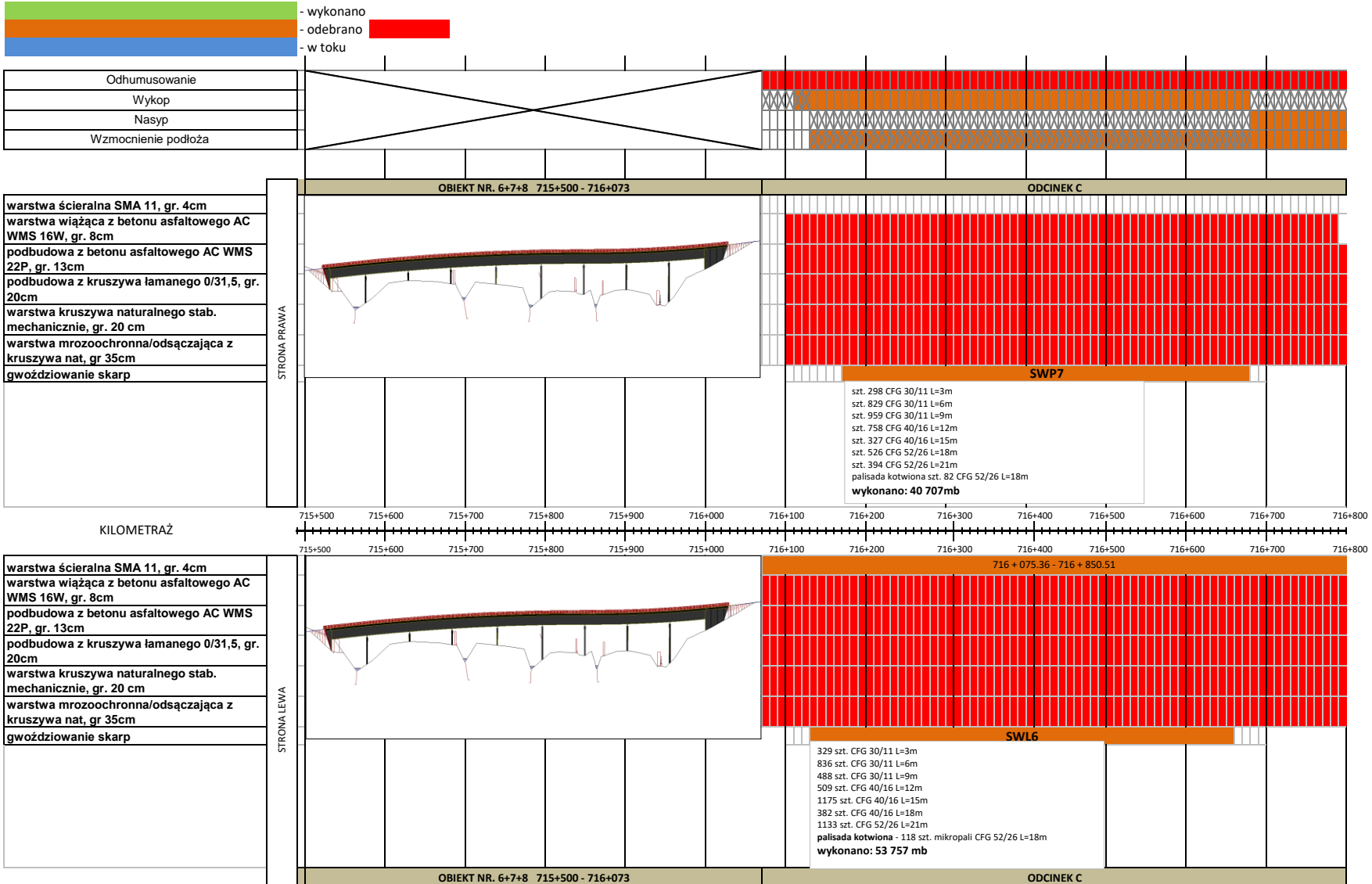


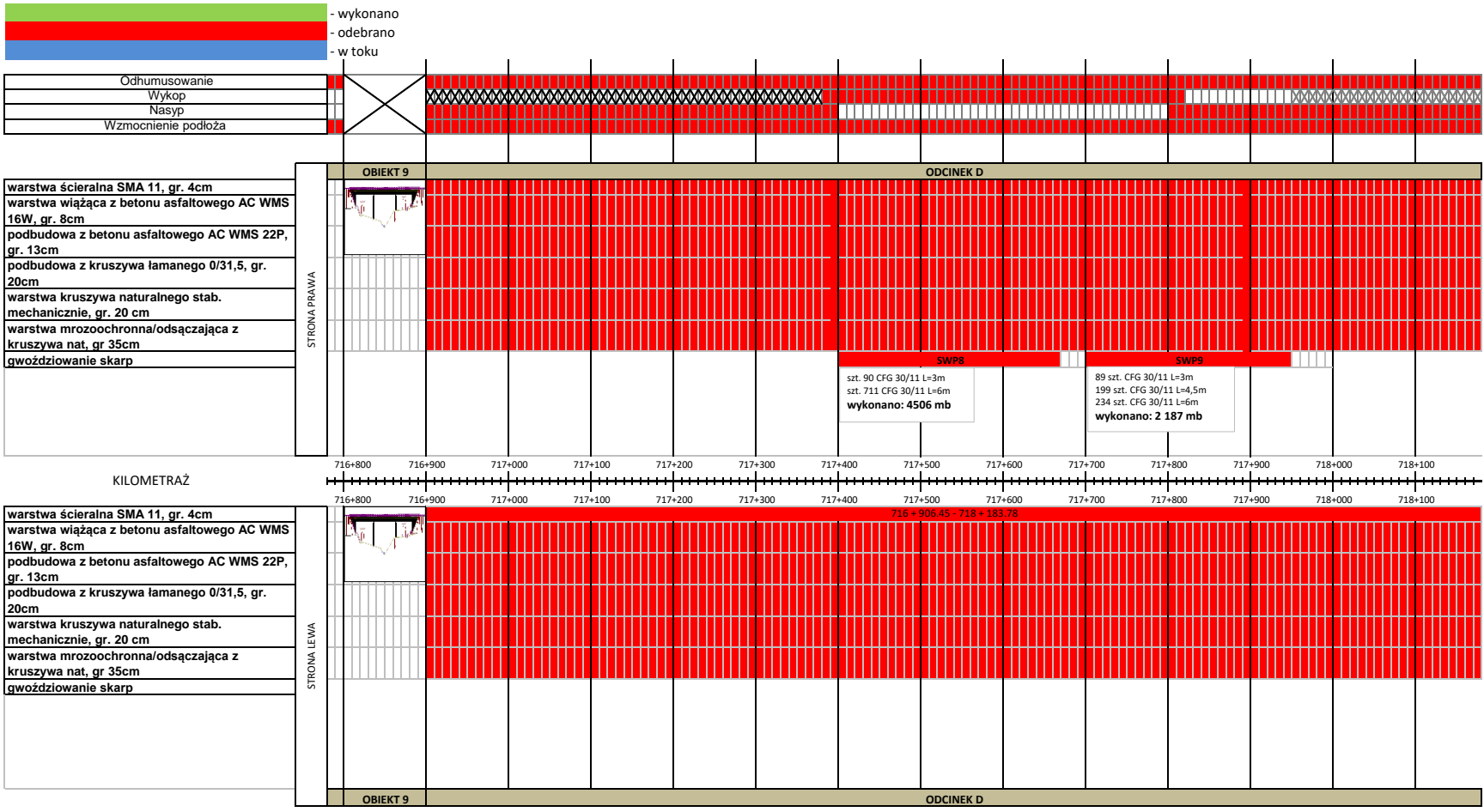
Graficzny postęp robót "Budowy drogi ekspresowej S7 Kraków-Rabka Zdrój na odcinku Lubień-Naprawa, od km 713+580 do km 721+170"



Graficzny postęp robót "Budowy drogi ekspresowej S7 Kraków-Rabka Zdrój na odcinku Lubień-Naprawa, od km 713+580 do km 721+170"







- wykonano
- odebrano
- w toku

