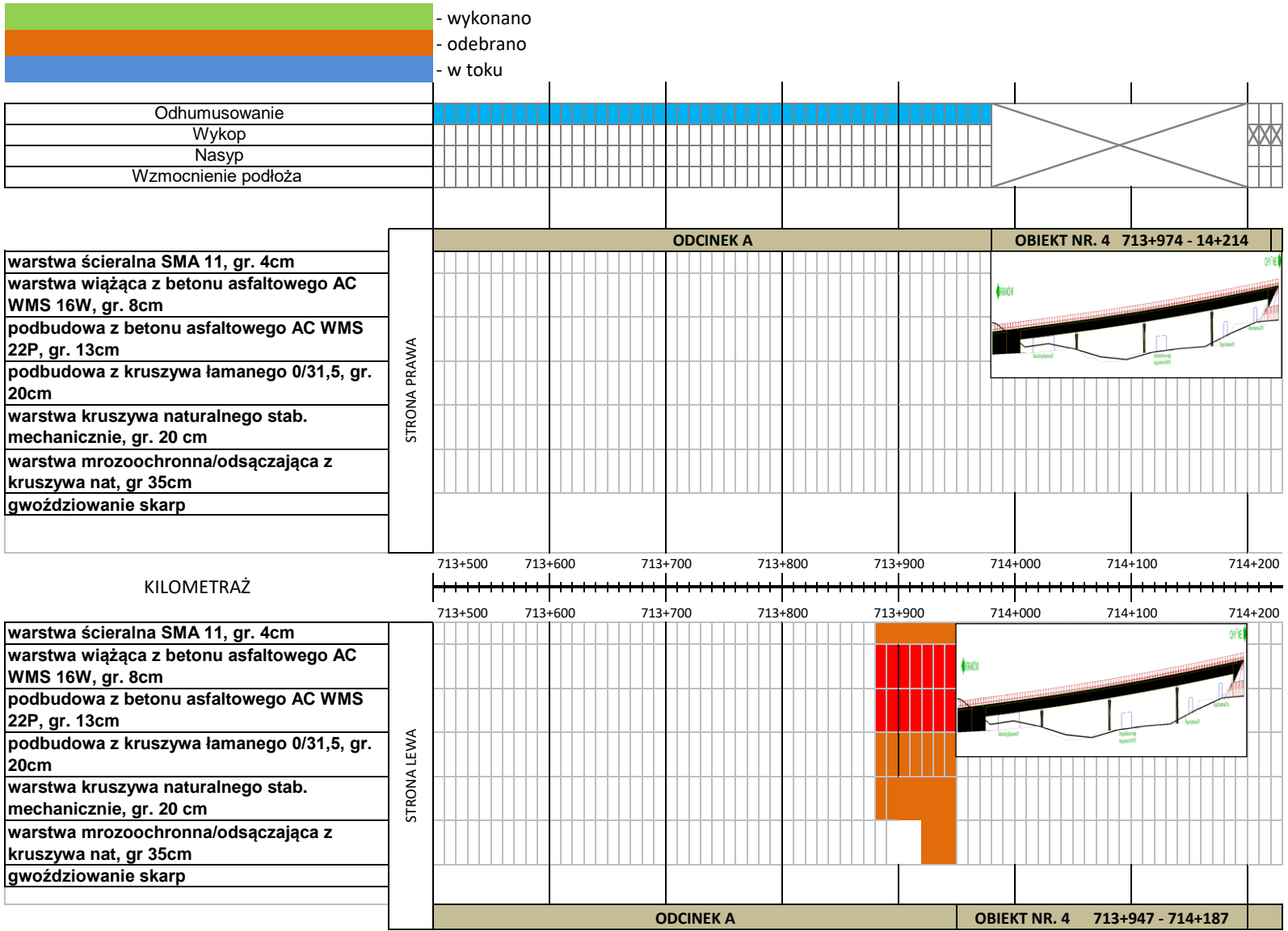
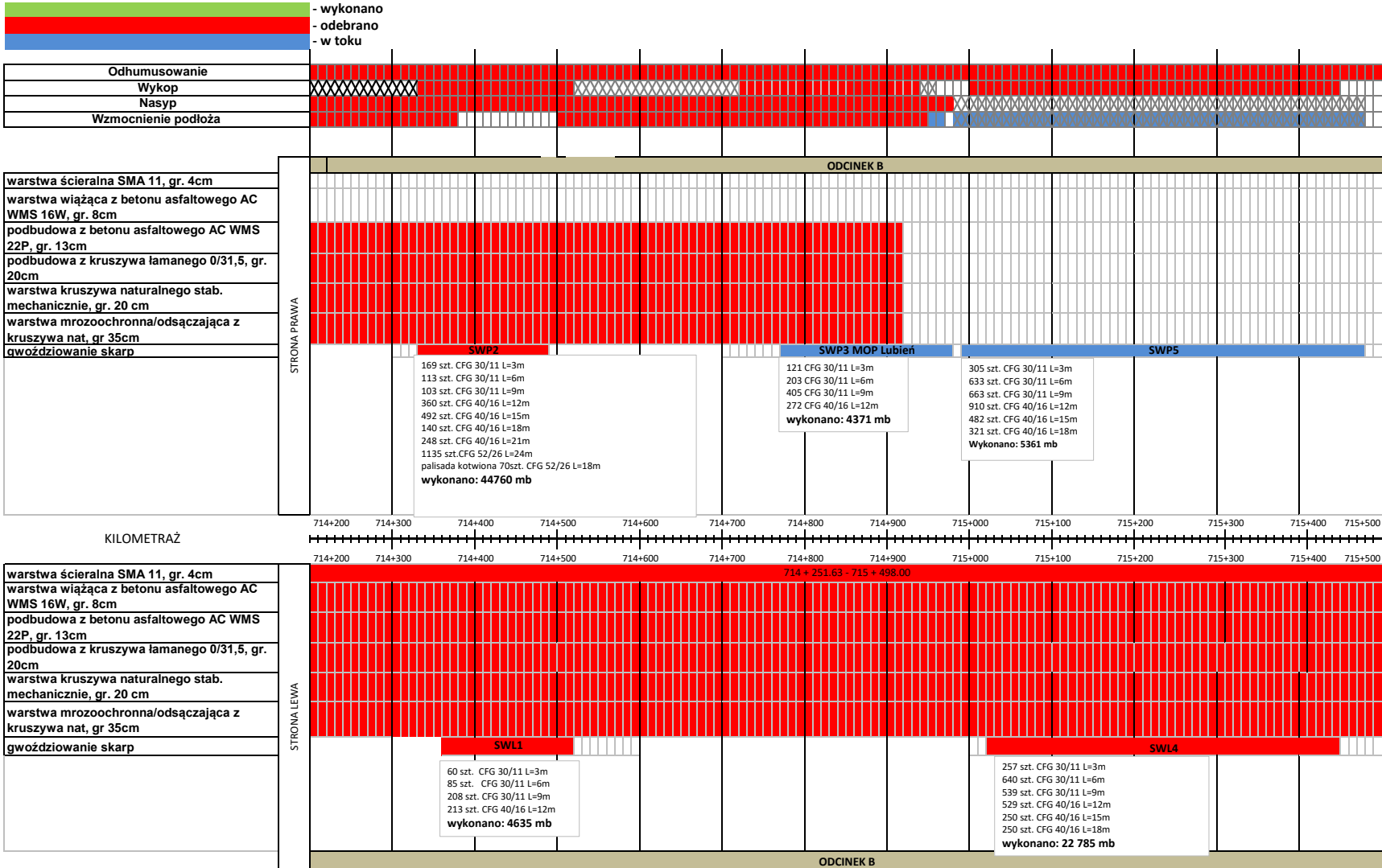
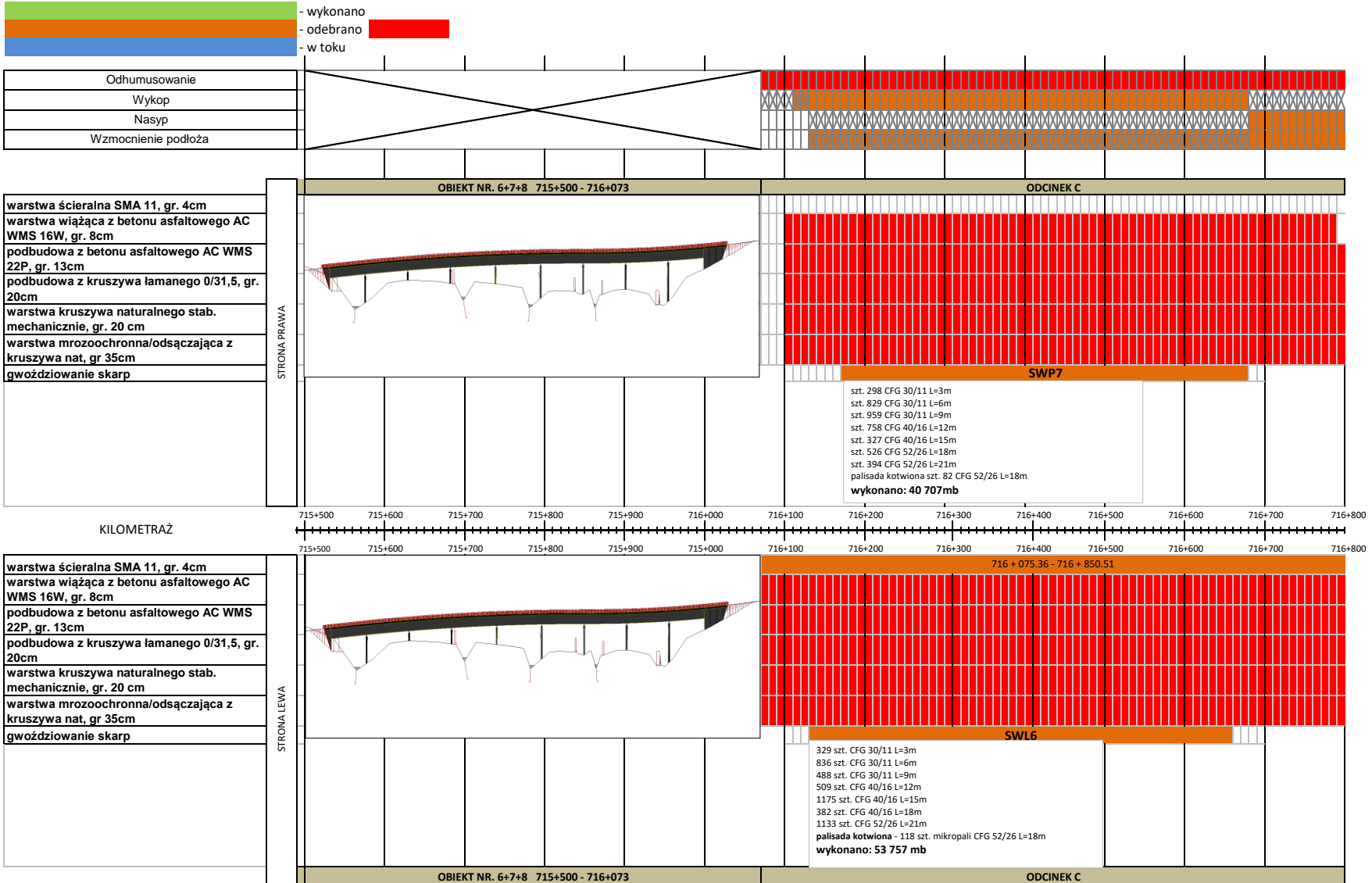


Graficzny postęp robót "Budowy drogi ekspresowej S7 Kraków-Rabka Zdrój na odcinku Lubień-Naprawa, od km 713+580 do km 721+170"



Graficzny postęp robót "Budowy drogi ekspresowej S7 Kraków-Rabka Zdrój na odcinku Lubień-Naprawa, od km 713+580 do km 721+170"

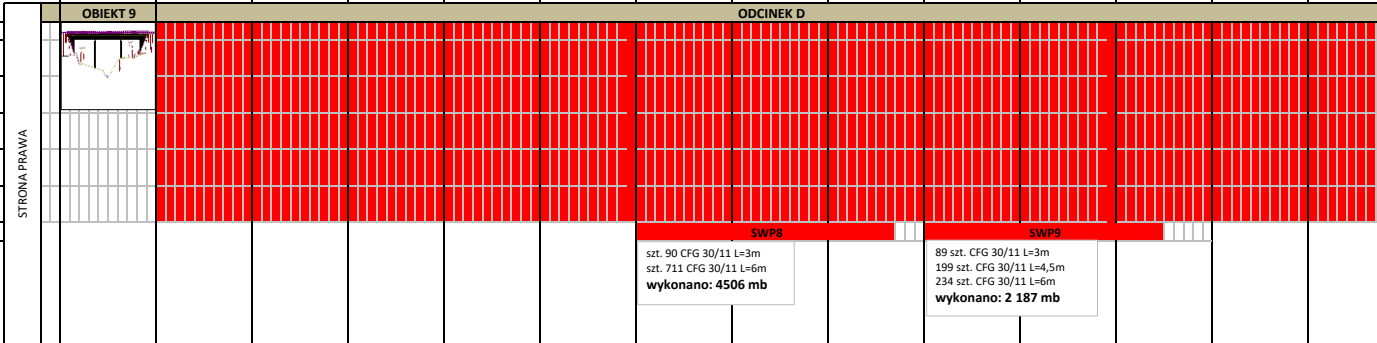




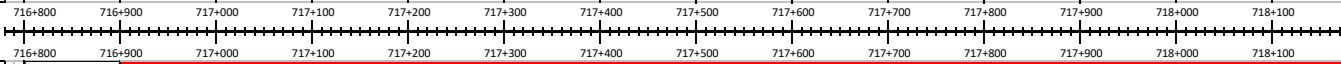
- wykonano
- odebrano
- w toku

	Odhumusowanie
	Wykop
	Nasyp
	Wzmocnienie podłoża

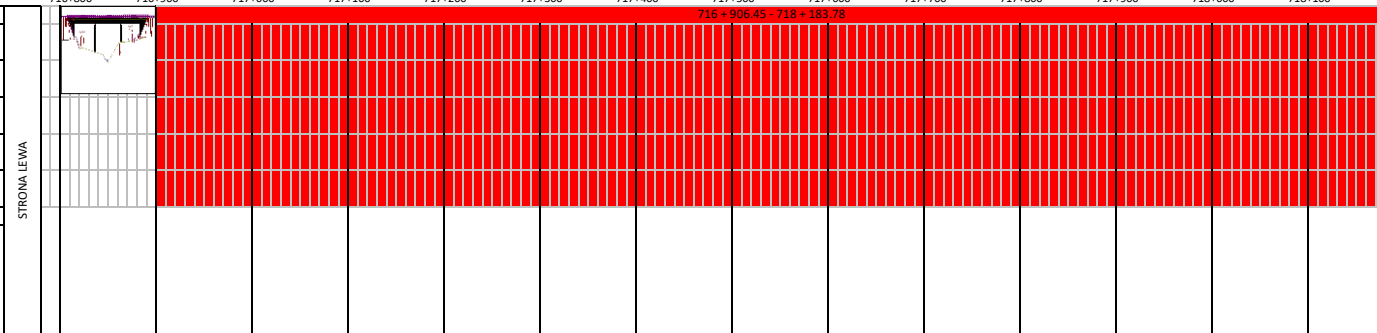
	warstwa ścierna SMA 11, gr. 4cm
	warstwa wiążąca z betonu asfaltowego AC WMS 16W, gr. 8cm
	podbudowa z betonu asfaltowego AC WMS 22P, gr. 13cm
	podbudowa z kruszywa łamanego 0/31,5, gr. 20cm
	warstwa kruszywa naturalnego stab. mechanicznie, gr. 20 cm
	warstwa mrozochronna/odsączająca z kruszywa nat, gr 35cm
	gwoździowanie skarp



KILOMETRAŻ



	warstwa ścierna SMA 11, gr. 4cm
	warstwa wiążąca z betonu asfaltowego AC WMS 16W, gr. 8cm
	podbudowa z betonu asfaltowego AC WMS 22P, gr. 13cm
	podbudowa z kruszywa łamanego 0/31,5, gr. 20cm
	warstwa kruszywa naturalnego stab. mechanicznie, gr. 20 cm
	warstwa mrozochronna/odsączająca z kruszywa nat, gr 35cm
	gwoździowanie skarp



OBIĘKT 9

ODCINEK D

- wykonano
- odebrano
- w toku

