

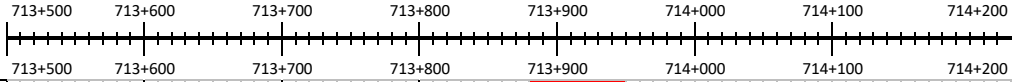
Graficzny postęp robót "Budowy drogi ekspresowej S7 Kraków-Rabka Zdrój na odcinku Lubień-Naprawa, od km 713+580 do km 721+170"

- wykonano
- odebrano
- w toku

Odhumusowanie							
Wykop							
Nasyp							
Wzmocnienie podłoża							

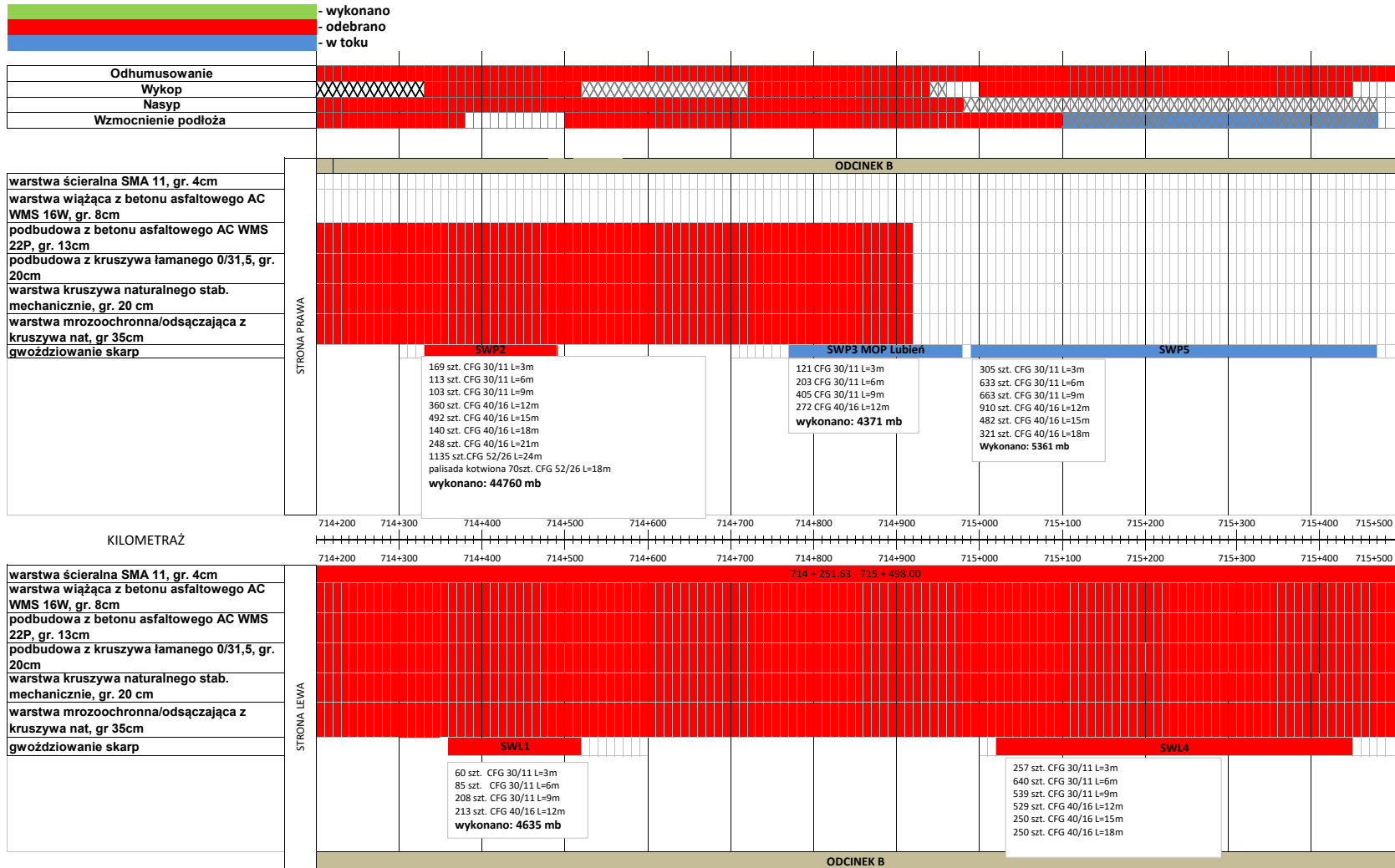
		ODCINEK A					OBIEKT NR. 4 713+974 - 14+214		
STRONA PRAWA	warstwa ścieralna SMA 11, gr. 4cm								
	warstwa wiążąca z betonu asfaltowego AC WMS 16W, gr. 8cm								
	podbudowa z betonu asfaltowego AC WMS 22P, gr. 13cm								
	podbudowa z kruszywa łamanego 0/31,5, gr. 20cm								
	warstwa kruszywa naturalnego stab. mechanicznie, gr. 20 cm								
	warstwa mrozochronna/odsączająca z kruszywa nat, gr 35cm								
	gwoździowanie skarp								

KILOMETRAŻ

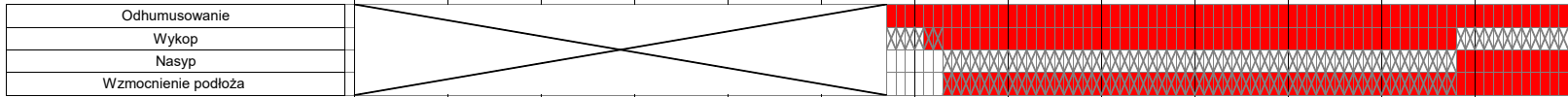


		ODCINEK A					OBIEKT NR. 4 713+947 - 714+187		
STRONA LEWA	warstwa ścieralna SMA 11, gr. 4cm								
	warstwa wiążąca z betonu asfaltowego AC WMS 16W, gr. 8cm								
	podbudowa z betonu asfaltowego AC WMS 22P, gr. 13cm								
	podbudowa z kruszywa łamanego 0/31,5, gr. 20cm								
	warstwa kruszywa naturalnego stab. mechanicznie, gr. 20 cm								
	warstwa mrozochronna/odsączająca z kruszywa nat, gr 35cm								
	gwoździowanie skarp								

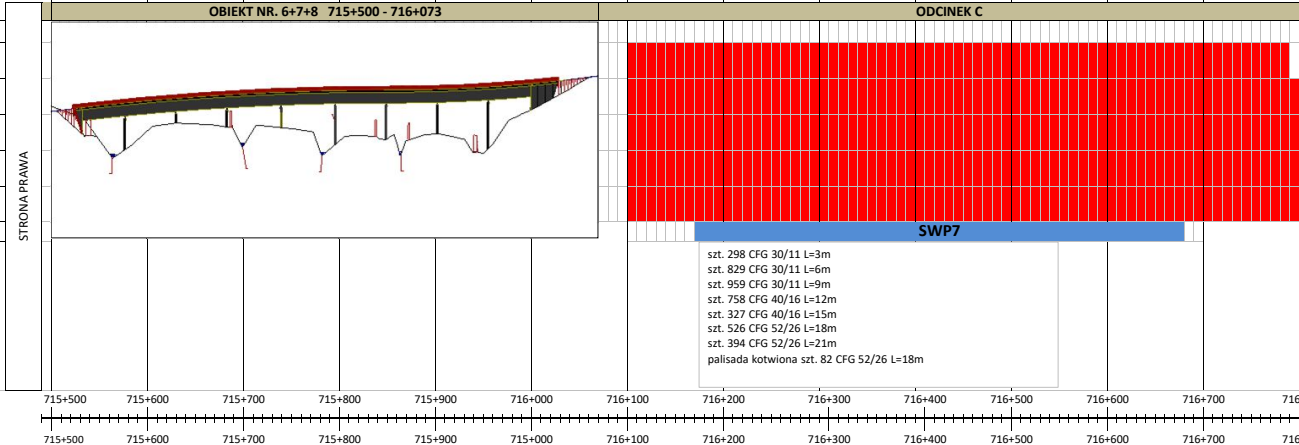
Graficzny postęp robót "Budowy drogi ekspresowej S7 Kraków-Rabka Zdrój na odcinku Lubień-Naprawa, od km 713+580 do km 721+170"



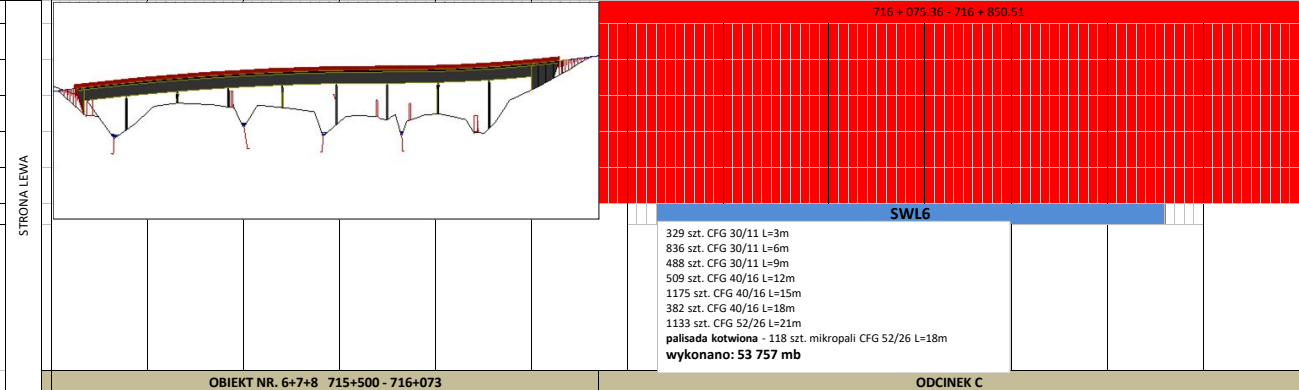
- wykonano
- odebrano
- w toku

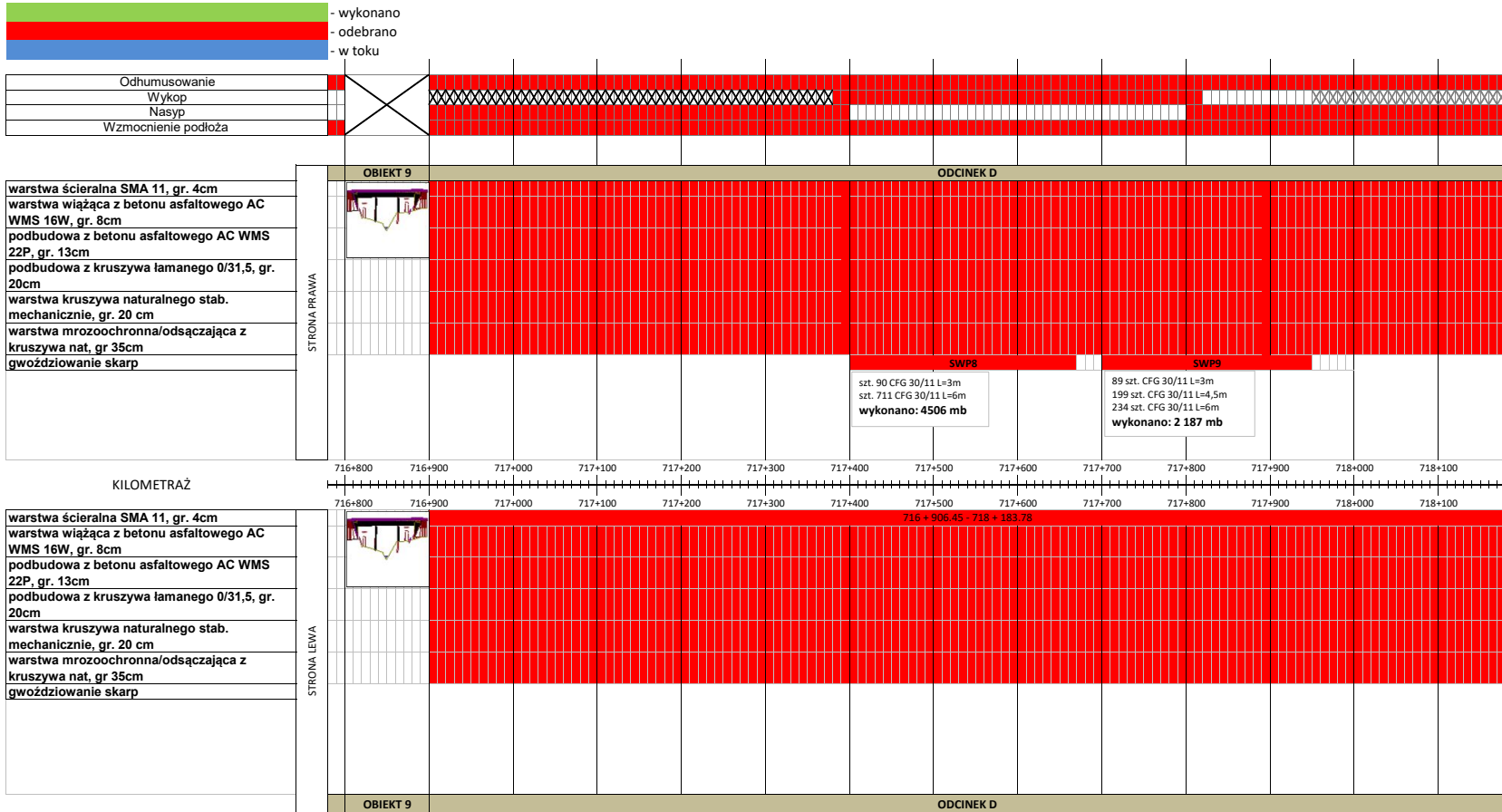


- warstwa ścierna SMA 11, gr. 4cm
- warstwa wiążąca z betonu asfaltowego AC WMS 16W, gr. 8cm
- podbudowa z betonu asfaltowego AC WMS 22P, gr. 13cm
- podbudowa z kruszywa łamanego 0/31,5, gr. 20cm
- warstwa kruszywa naturalnego stab. mechanicznie, gr. 20 cm
- warstwa mrozochronna/odsączająca z kruszywa nat, gr 35cm
- gwoździowanie skarp



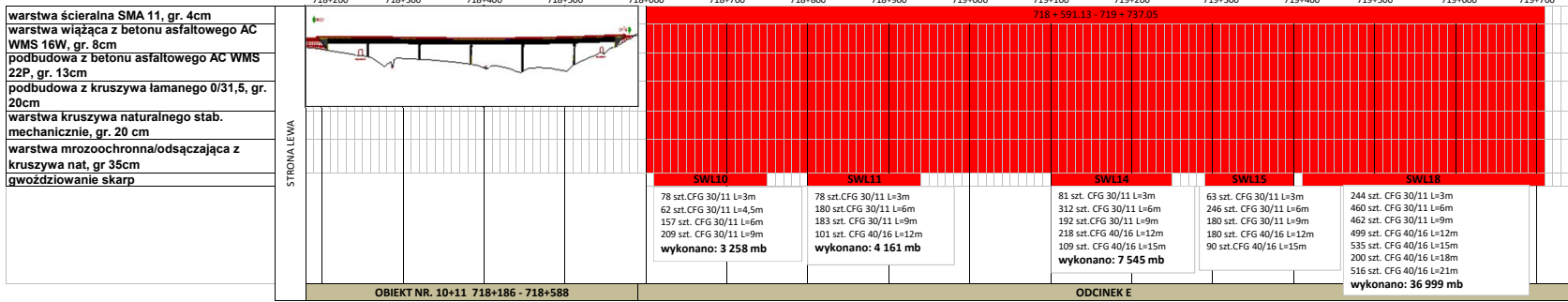
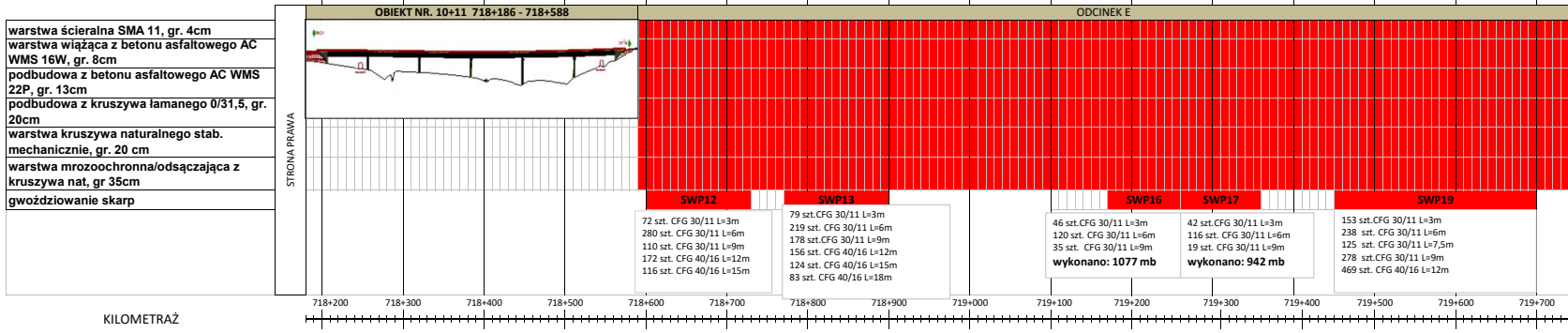
- warstwa ścierna SMA 11, gr. 4cm
- warstwa wiążąca z betonu asfaltowego AC WMS 16W, gr. 8cm
- podbudowa z betonu asfaltowego AC WMS 22P, gr. 13cm
- podbudowa z kruszywa łamanego 0/31,5, gr. 20cm
- warstwa kruszywa naturalnego stab. mechanicznie, gr. 20 cm
- warstwa mrozochronna/odsączająca z kruszywa nat, gr 35cm
- gwoździowanie skarp



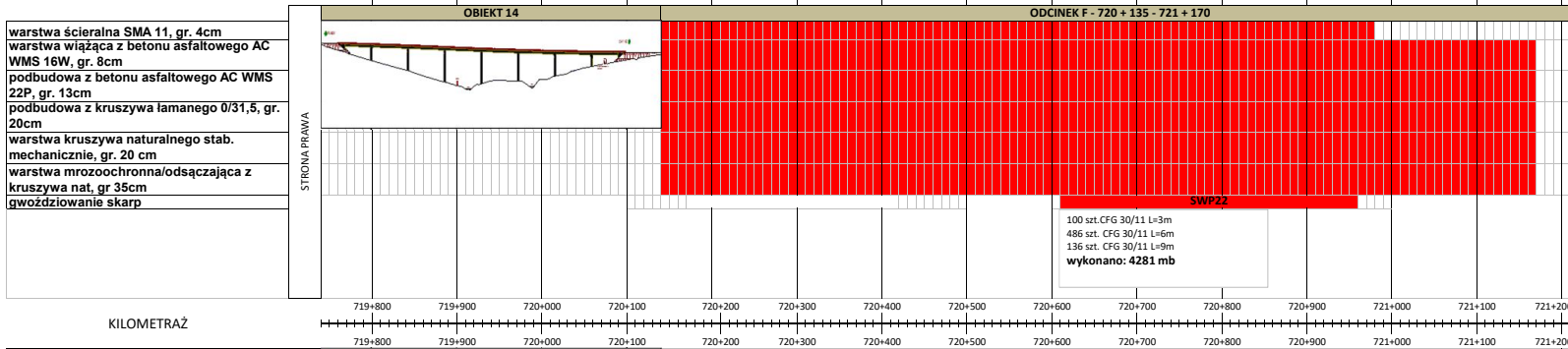
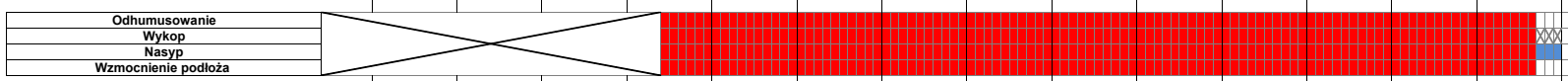


- wykonano  
 - odebrano  
 - w toku

Odhumusowanie  
 Wykop  
 Nasyp  
 Wzmocnienie podłoża



- wykonano
- odebrano
- w toku



**SWP22**

100 szt. CFG 30/11 L=3m  
486 szt. CFG 30/11 L=6m  
136 szt. CFG 30/11 L=9m  
**wykonano: 4281 mb**



**SW20 MOP Krzeczów**

158 szt. CFG 30/11 L=3m  
231 szt. CFG 30/11 L=6m  
293 szt. CFG 30/11 L=9m  
440 szt. CFG 40/16 L=12m  
586 szt. CFG 40/16 L=15m

**SWL21**

118 szt. CFG 30/11 L=3m  
561 szt. CFG 30/11 L=6m  
**wykonano: 3 465 mb**