

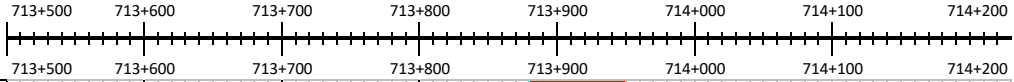
Graficzny postęp robót "Budowy drogi ekspresowej S7 Kraków-Rabka Zdrój na odcinku Lubień-Naprawa, od km 713+580 do km 721+170"

- wykonano
- odebrano
- w toku

Odhumusowanie							
Wykop							
Nasyp							
Wzmocnienie podłoża							

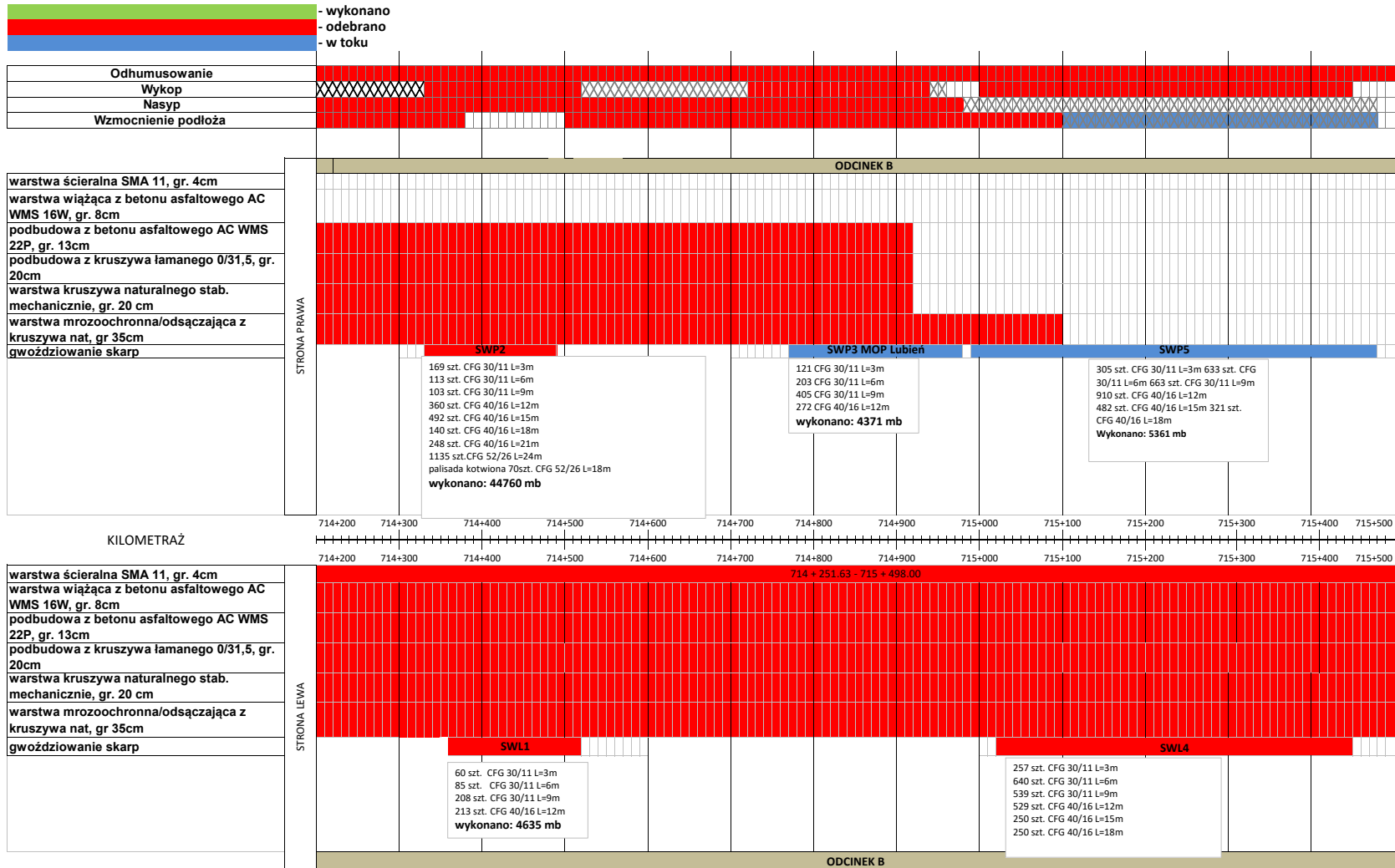
		ODCINEK A				OBIEKT NR. 4 713+974 - 14+214		
warstwa ścieralna SMA 11, gr. 4cm	STRONA PRAWA							
warstwa wiążąca z betonu asfaltowego AC WMS 16W, gr. 8cm								
podbudowa z betonu asfaltowego AC WMS 22P, gr. 13cm								
podbudowa z kruszywa łamanego 0/31,5, gr. 20cm								
warstwa kruszywa naturalnego stab. mechanicznie, gr. 20 cm								
warstwa mrozochronna/odsączająca z kruszywa nat, gr 35cm								
gwoździowanie skarp								

KILOMETRAŻ



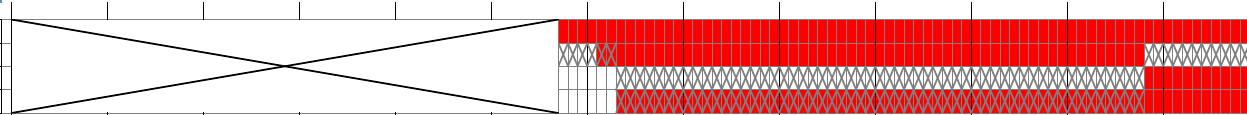
		ODCINEK A				OBIEKT NR. 4 713+947 - 714+187		
warstwa ścieralna SMA 11, gr. 4cm	STRONA LEWA							
warstwa wiążąca z betonu asfaltowego AC WMS 16W, gr. 8cm								
podbudowa z betonu asfaltowego AC WMS 22P, gr. 13cm								
podbudowa z kruszywa łamanego 0/31,5, gr. 20cm								
warstwa kruszywa naturalnego stab. mechanicznie, gr. 20 cm								
warstwa mrozochronna/odsączająca z kruszywa nat, gr 35cm								
gwoździowanie skarp								

Graficzny postęp robót "Budowy drogi ekspresowej S7 Kraków-Rabka Zdrój na odcinku Lubień-Naprawa, od km 713+580 do km 721+170"



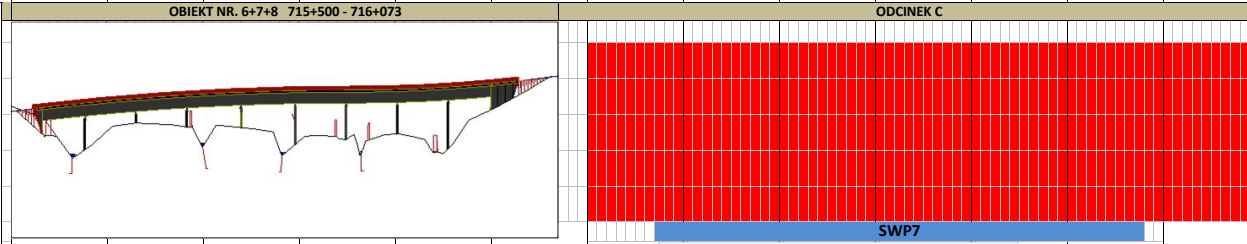
- wykonano
- odebrano
- w toku

Odhumusowanie
Wykop
Nasyp
Wzmocnienie podłoża



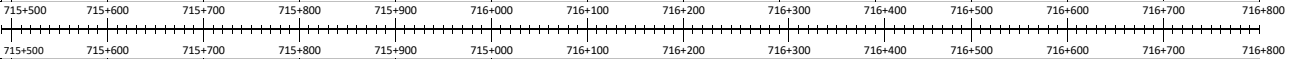
- warstwa ściernalna SMA 11, gr. 4cm
- warstwa wiążąca z betonu asfaltowego AC WMS 16W, gr. 8cm
- podbudowa z betonu asfaltowego AC WMS 22P, gr. 13cm
- podbudowa z kruszywa łamanego 0/31,5, gr. 20cm
- warstwa kruszywa naturalnego stab. mechanicznie, gr. 20 cm
- warstwa mrozochronna/odsączająca z kruszywa nat, gr 35cm
- gwoździowanie skarp

STRONA PRAWA



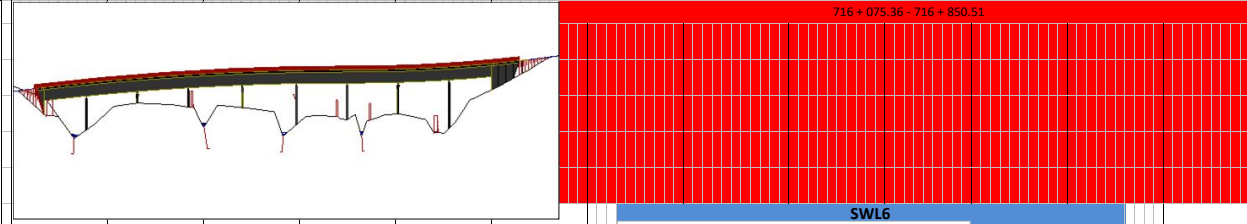
- szt. 298 CFG 30/11 L=3m
- szt. 829 CFG 30/11 L=6m
- szt. 959 CFG 30/11 L=9m
- szt. 758 CFG 40/16 L=12m
- szt. 327 CFG 40/16 L=15m
- szt. 526 CFG 52/26 L=18m
- szt. 394 CFG 52/26 L=21m
- palisada kotwiona szt. 82 CFG 52/26 L=18m

KILOMETRAŻ



- warstwa ściernalna SMA 11, gr. 4cm
- warstwa wiążąca z betonu asfaltowego AC WMS 16W, gr. 8cm
- podbudowa z betonu asfaltowego AC WMS 22P, gr. 13cm
- podbudowa z kruszywa łamanego 0/31,5, gr. 20cm
- warstwa kruszywa naturalnego stab. mechanicznie, gr. 20 cm
- warstwa mrozochronna/odsączająca z kruszywa nat, gr 35cm
- gwoździowanie skarp

STRONA LEWA

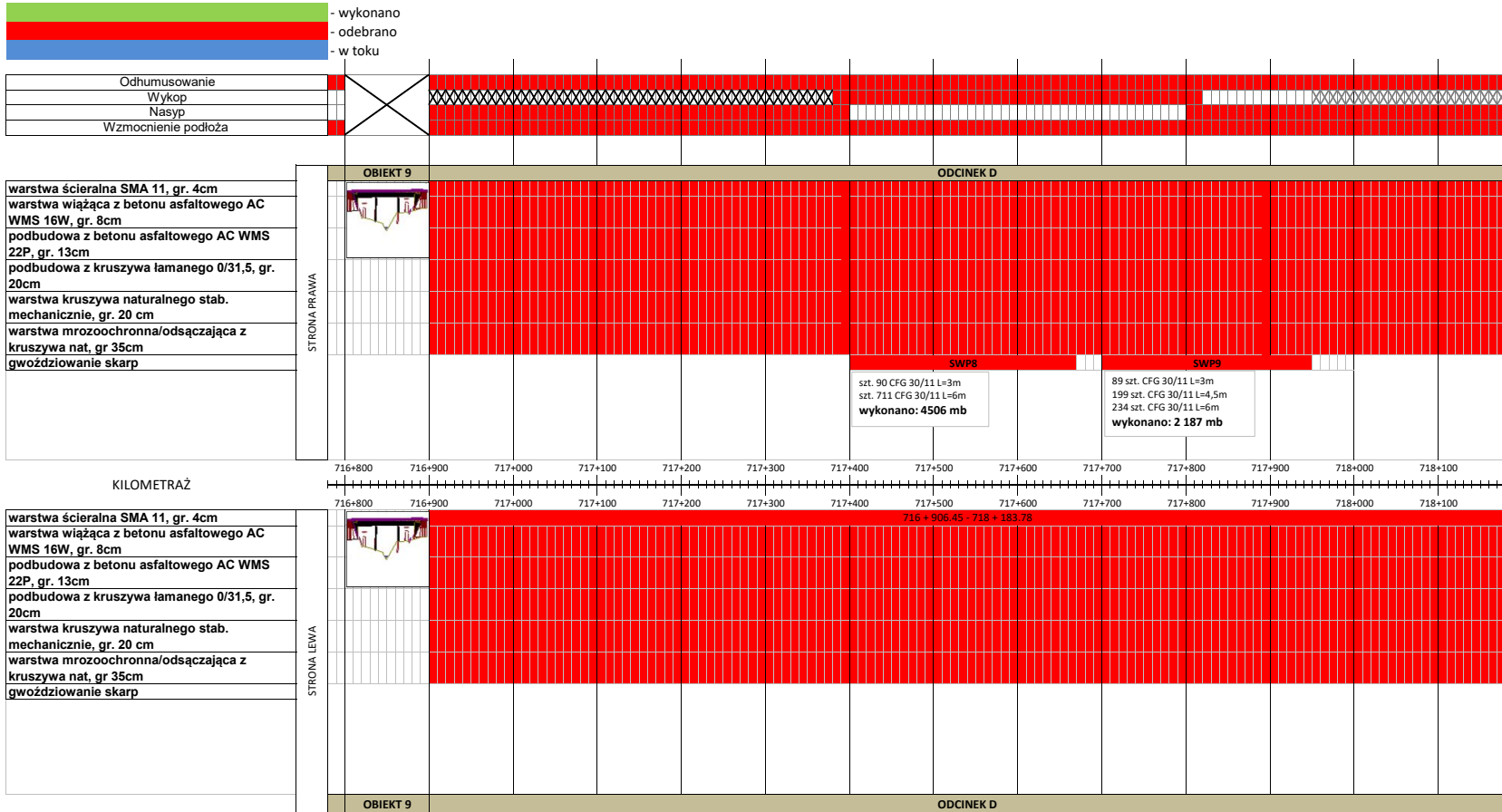


- 329 szt. CFG 30/11 L=3m
- 836 szt. CFG 30/11 L=6m
- 488 szt. CFG 30/11 L=9m
- 509 szt. CFG 40/16 L=12m
- 1175 szt. CFG 40/16 L=15m
- 382 szt. CFG 40/16 L=18m
- 1133 szt. CFG 52/26 L=21m
- palisada kotwiona - 118 szt. mikropali CFG 52/26 L=18m
- wykonano: 53 757 mb**

OBIKT NR. 6+7+8 715+500 - 716+073

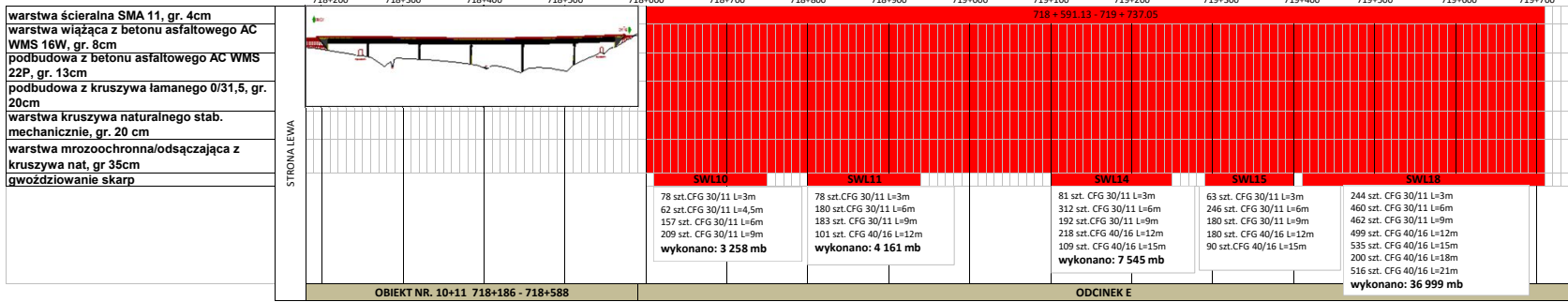
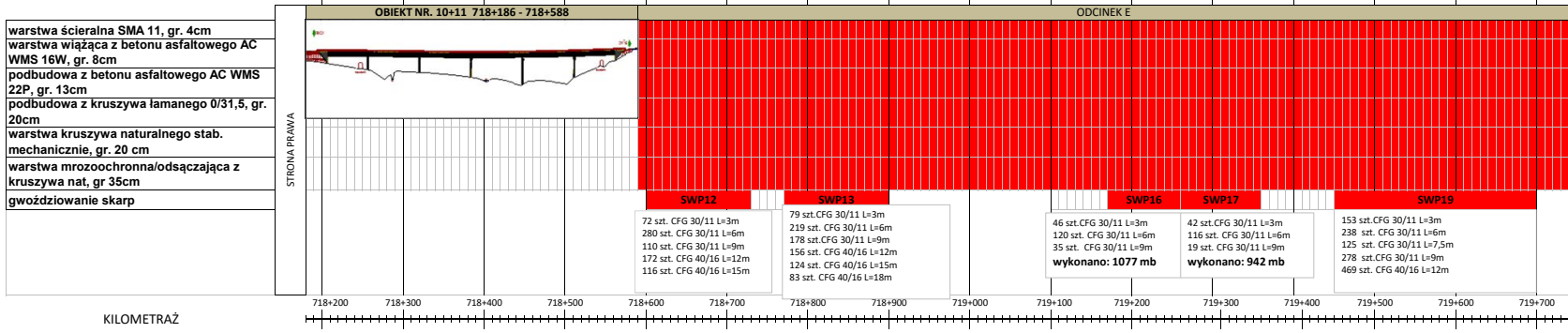
ODCINEK C

716 + 075.36 - 716 + 850.51



- wykonano
 - odebrano
 - w toku

Odhumusowanie
 Wykop
 Nasyp
 Wzmocnienie podłoża



- wykonano
 - odebrano
 - w toku

