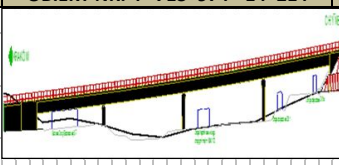


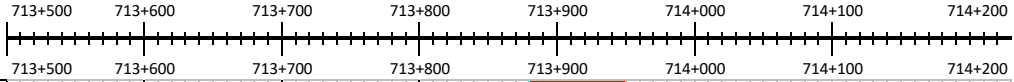
Graficzny postęp robót "Budowy drogi ekspresowej S7 Kraków-Rabka Zdrój na odcinku Lubień-Naprawa, od km 713+580 do km 721+170"

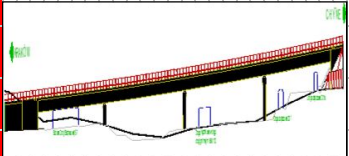
- wykonano
- odebrano
- w toku

Odhumusowanie		
Wykop		
Nasyp		
Wzmocnienie podłoża		

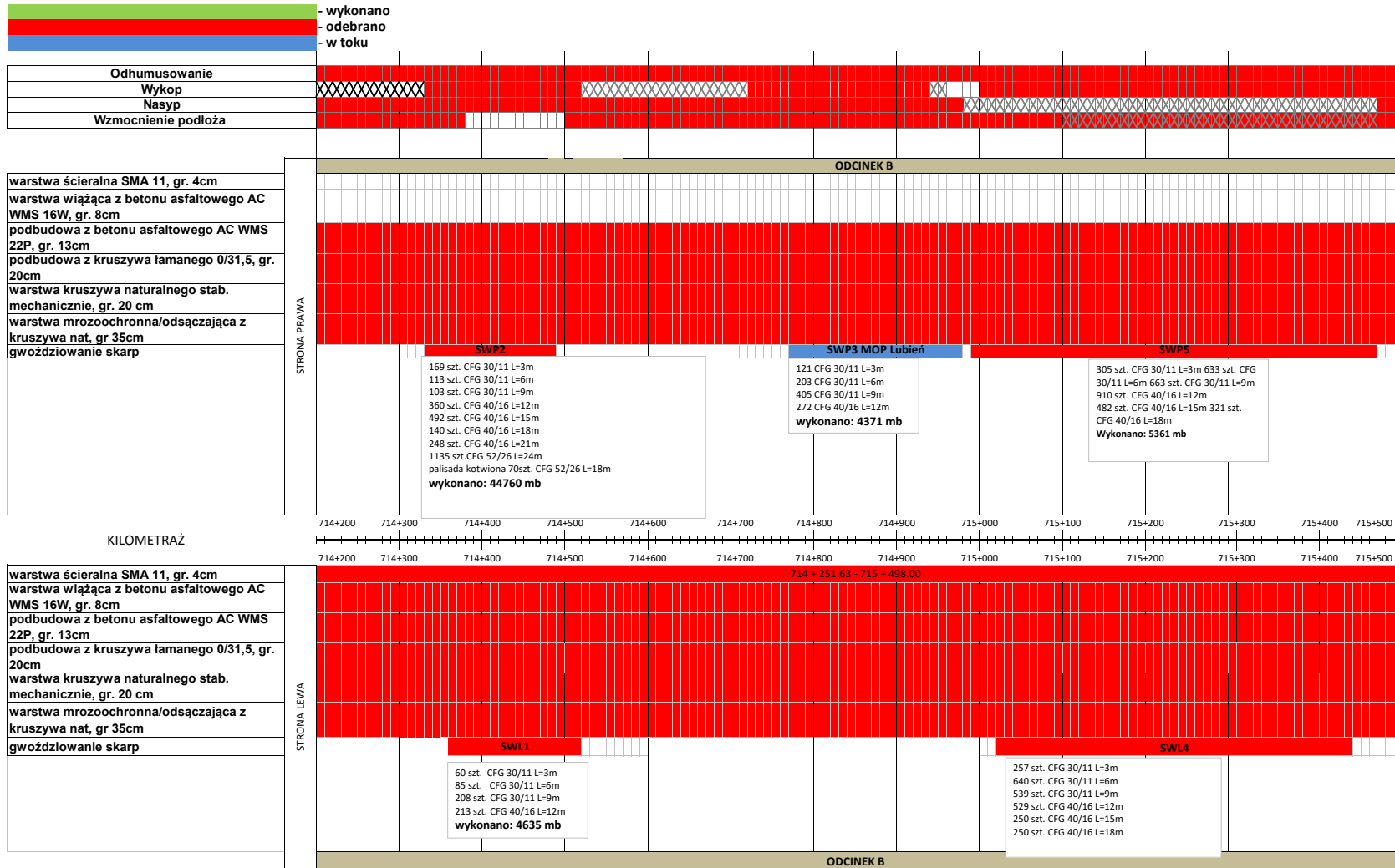
	ODCINEK A	OBIEKT NR. 4 713+974 - 14+214
STRONA PRAWA		
warstwa ścieralna SMA 11, gr. 4cm warstwa wiążąca z betonu asfaltowego AC WMS 16W, gr. 8cm podbudowa z betonu asfaltowego AC WMS 22P, gr. 13cm podbudowa z kruszywa łamanego 0/31,5, gr. 20cm warstwa kruszywa naturalnego stab. mechanicznie, gr. 20 cm warstwa mrozochronna/odsączająca z kruszywa nat, gr 35cm gwoździowanie skarp		

KILOMETRAŻ

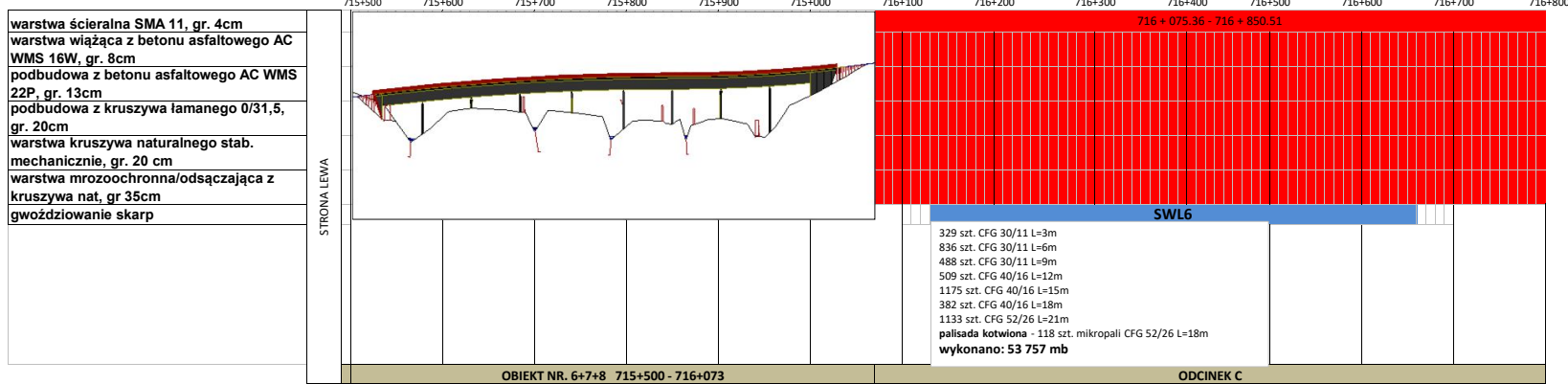
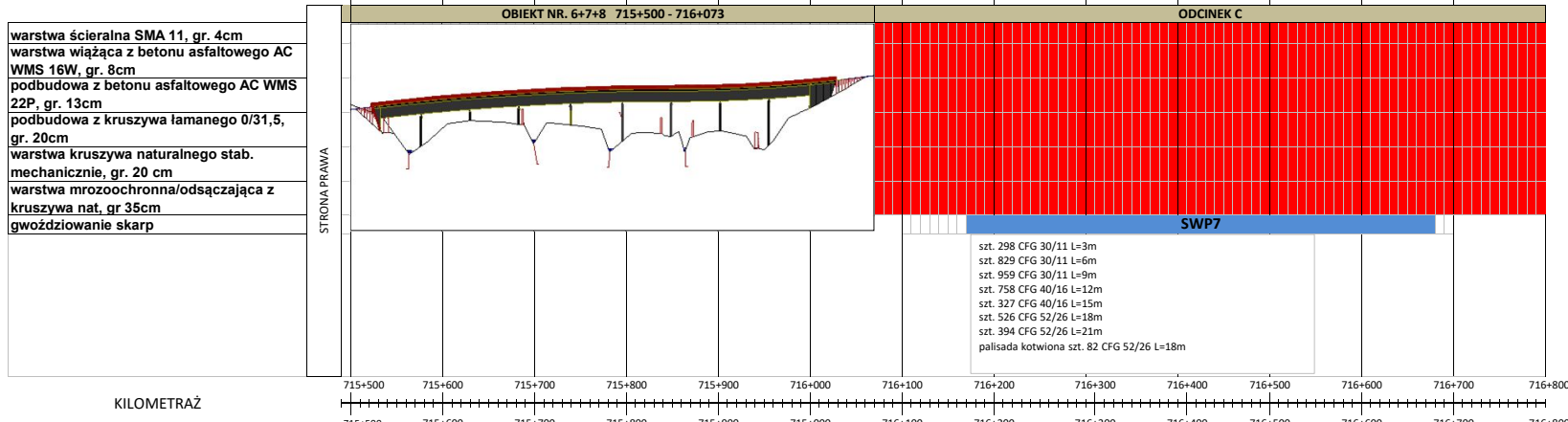


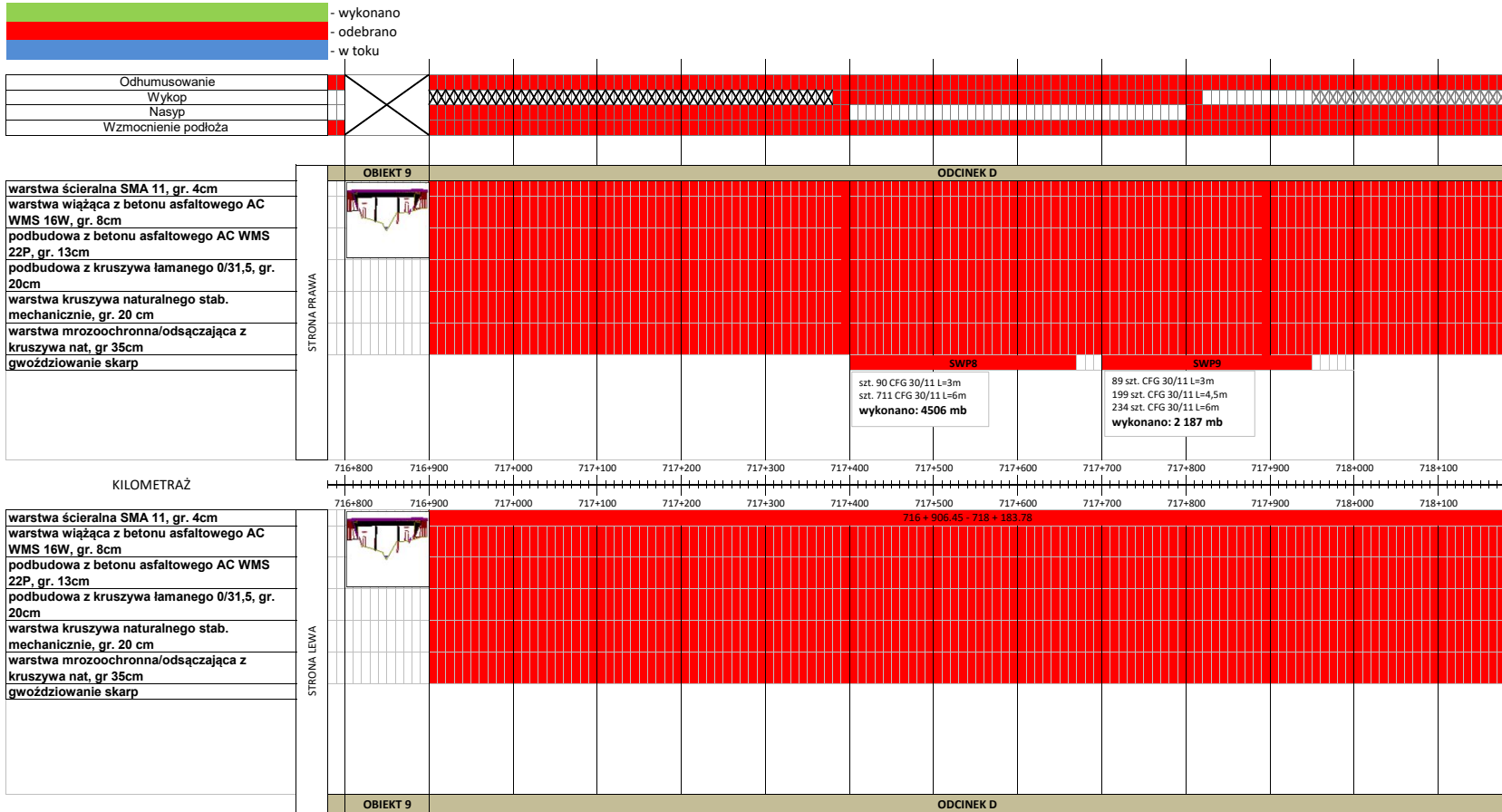
	ODCINEK A	OBIEKT NR. 4 713+947 - 714+187
STRONA LEWA		
warstwa ścieralna SMA 11, gr. 4cm warstwa wiążąca z betonu asfaltowego AC WMS 16W, gr. 8cm podbudowa z betonu asfaltowego AC WMS 22P, gr. 13cm podbudowa z kruszywa łamanego 0/31,5, gr. 20cm warstwa kruszywa naturalnego stab. mechanicznie, gr. 20 cm warstwa mrozochronna/odsączająca z kruszywa nat, gr 35cm gwoździowanie skarp		

Graficzny postęp robót "Budowy drogi ekspresowej S7 Kraków-Rabka Zdrój na odcinku Lubień-Naprawa, od km 713+580 do km 721+170"



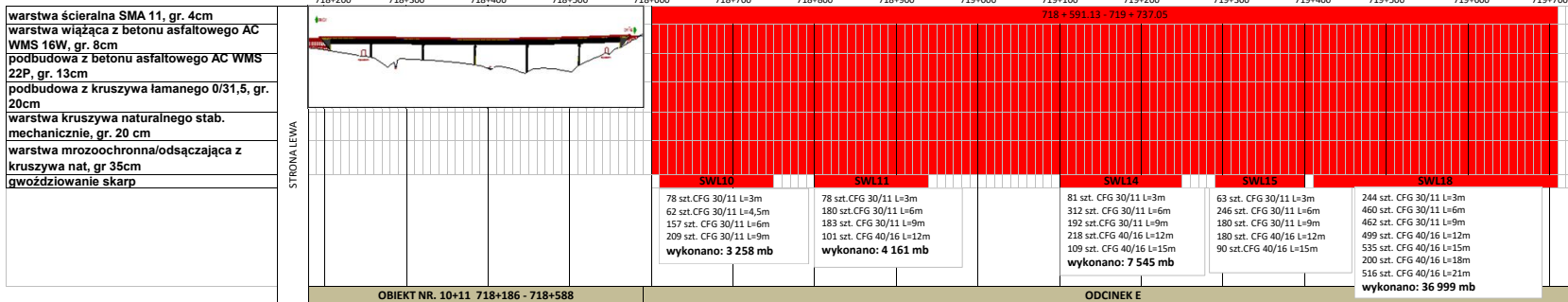
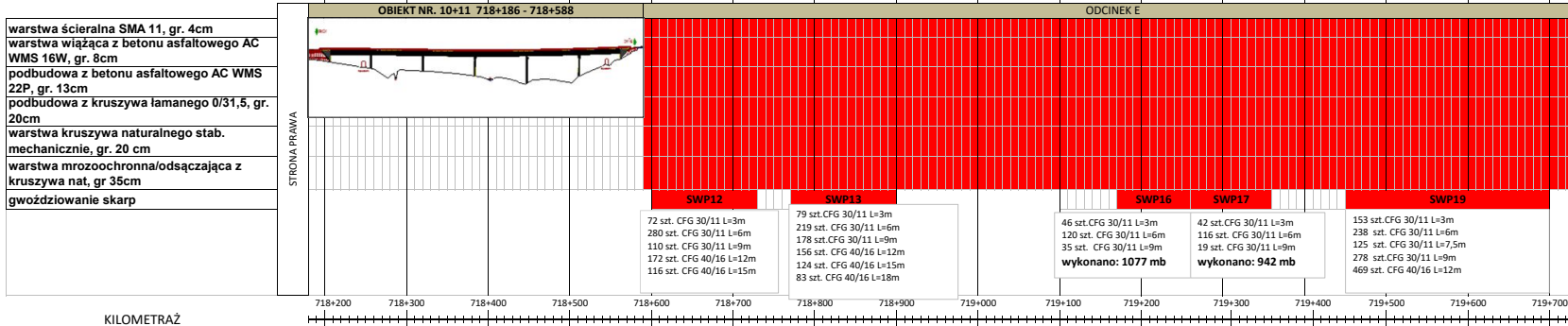
- wykonano
 - odebrano
 - w toku





- wykonano
- odebrano
- w toku

Odhumusowanie	
Wykop	
Nasyt	
Wzmocnienie podłoża	



- wykonano
 - odebrano
 - w toku

