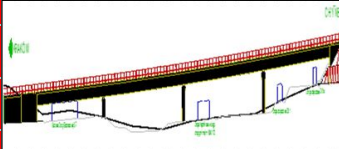


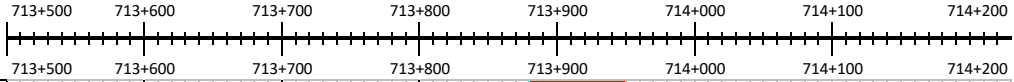
Graficzny postęp robót "Budowy drogi ekspresowej S7 Kraków-Rabka Zdrój na odcinku Lubień-Naprawa, od km 713+580 do km 721+170"

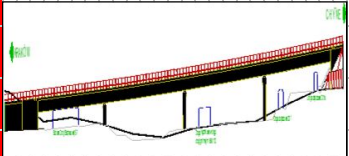
- wykonano
- odebrano
- w toku

Odhumusowanie	
Wykop	
Nasyp	<span style="display: inline-block; width: 100%; height: 10px; background-color: #FF0000; border: 1px solid black;"></span>
Wzmocnienie podłoża	

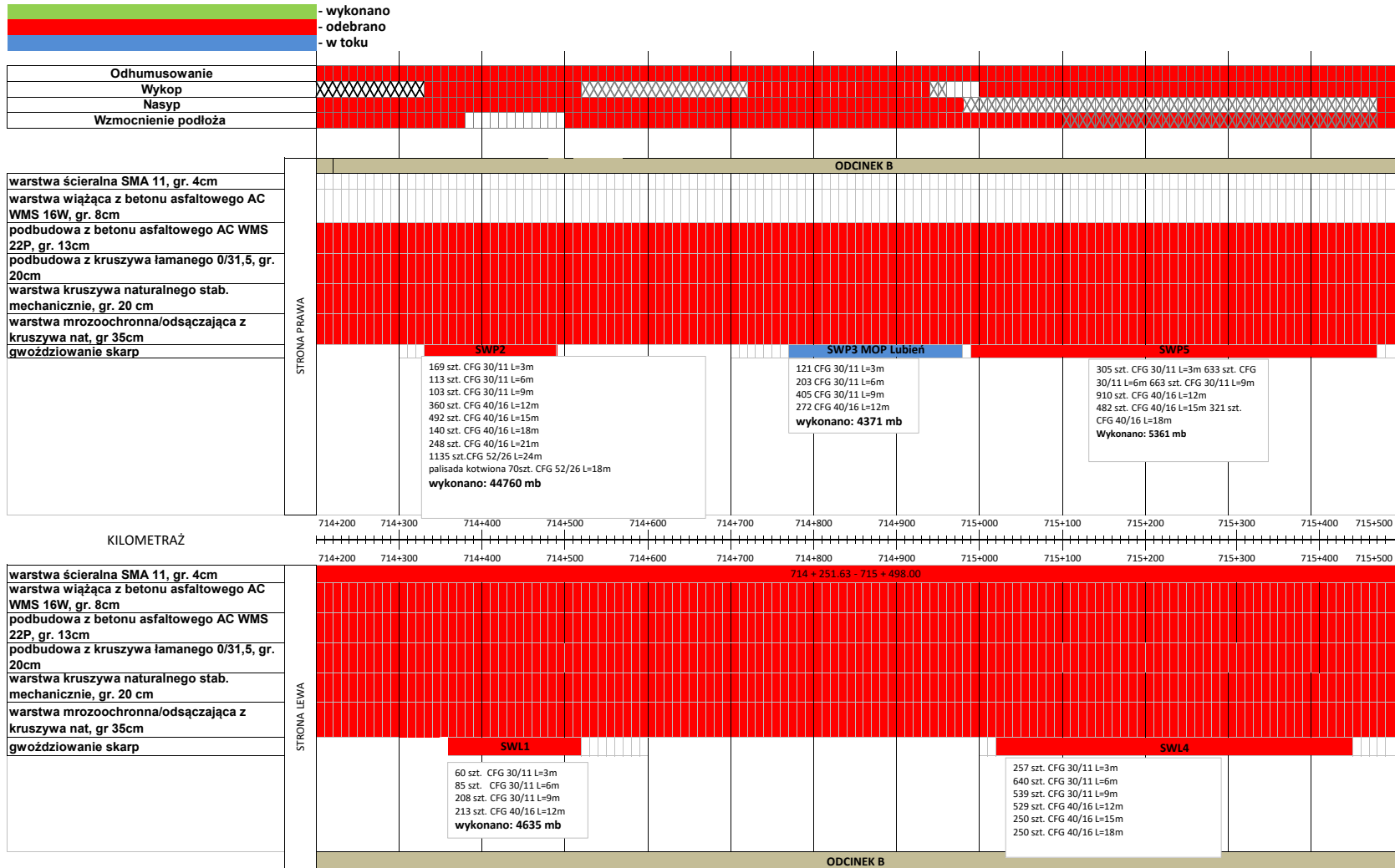
		<b>ODCINEK A</b>	<b>OBIEKT NR. 4 713+974 - 714+214</b>							
<table border="1" style="width: 100%; border-collapse: collapse;"> <tr><td style="text-align: center;">warstwa ścieralna SMA 11, gr. 4cm</td></tr> <tr><td style="text-align: center;">warstwa wiążąca z betonu asfaltowego AC WMS 16W, gr. 8cm</td></tr> <tr><td style="text-align: center;">podbudowa z betonu asfaltowego AC WMS 22P, gr. 13cm</td></tr> <tr><td style="text-align: center;">podbudowa z kruszywa łamanego 0/31,5, gr. 20cm</td></tr> <tr><td style="text-align: center;">warstwa kruszywa naturalnego stab. mechanicznie, gr. 20 cm</td></tr> <tr><td style="text-align: center;">warstwa mrozochronna/odsączająca z kruszywa nat, gr 35cm</td></tr> <tr><td style="text-align: center;">gwoździowanie skarp</td></tr> </table>	warstwa ścieralna SMA 11, gr. 4cm	warstwa wiążąca z betonu asfaltowego AC WMS 16W, gr. 8cm	podbudowa z betonu asfaltowego AC WMS 22P, gr. 13cm	podbudowa z kruszywa łamanego 0/31,5, gr. 20cm	warstwa kruszywa naturalnego stab. mechanicznie, gr. 20 cm	warstwa mrozochronna/odsączająca z kruszywa nat, gr 35cm	gwoździowanie skarp	STRONA PRAWA	<span style="display: inline-block; width: 100%; height: 100%; background-color: #FF0000;"></span>	
warstwa ścieralna SMA 11, gr. 4cm										
warstwa wiążąca z betonu asfaltowego AC WMS 16W, gr. 8cm										
podbudowa z betonu asfaltowego AC WMS 22P, gr. 13cm										
podbudowa z kruszywa łamanego 0/31,5, gr. 20cm										
warstwa kruszywa naturalnego stab. mechanicznie, gr. 20 cm										
warstwa mrozochronna/odsączająca z kruszywa nat, gr 35cm										
gwoździowanie skarp										

KILOMETRAŻ

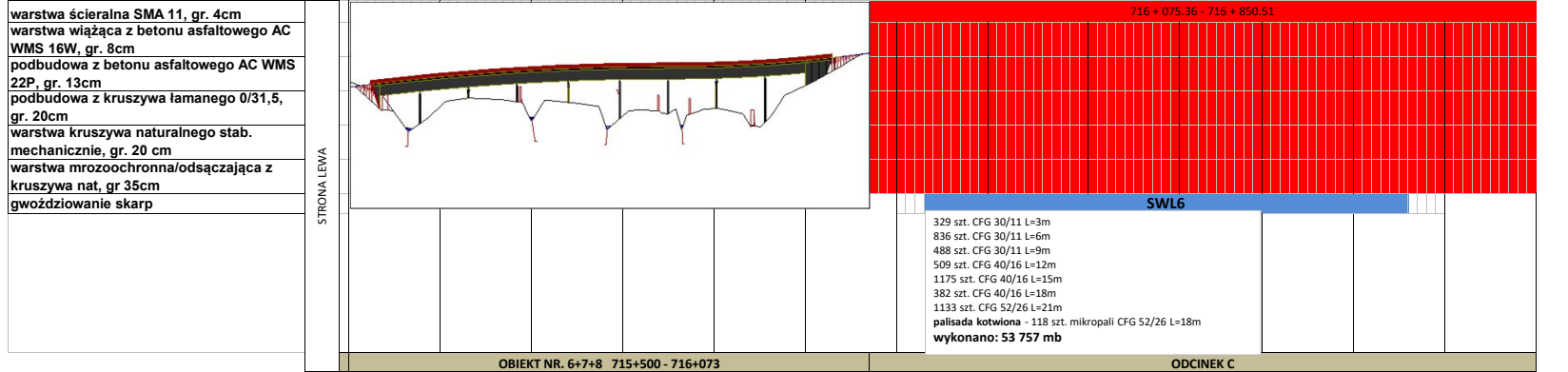
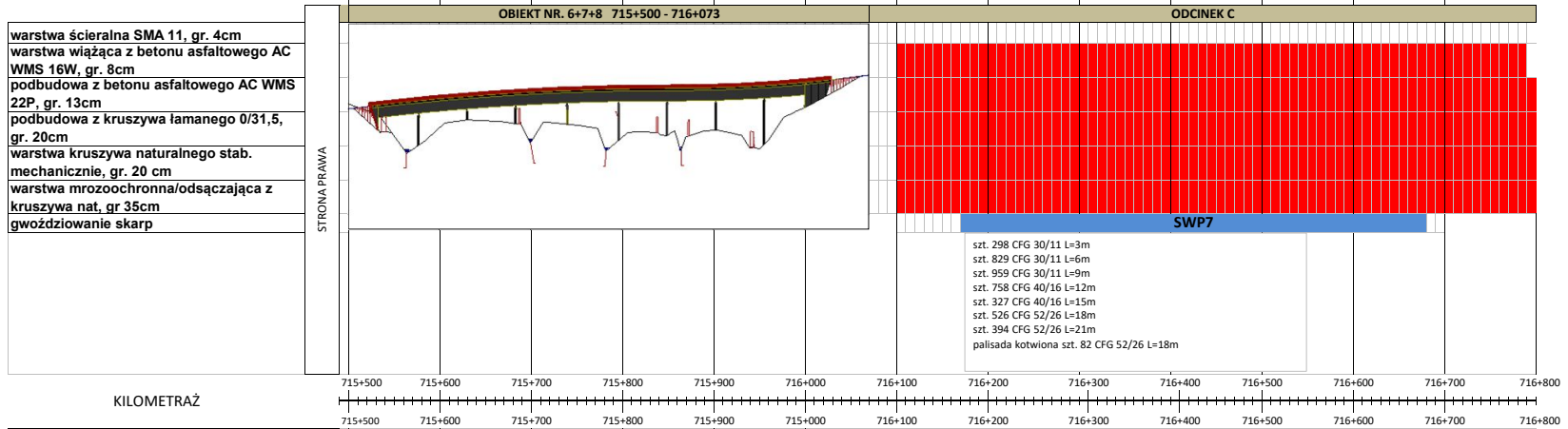
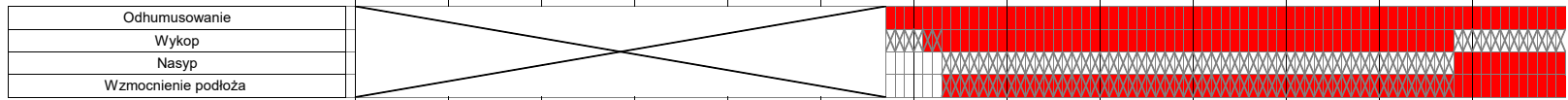


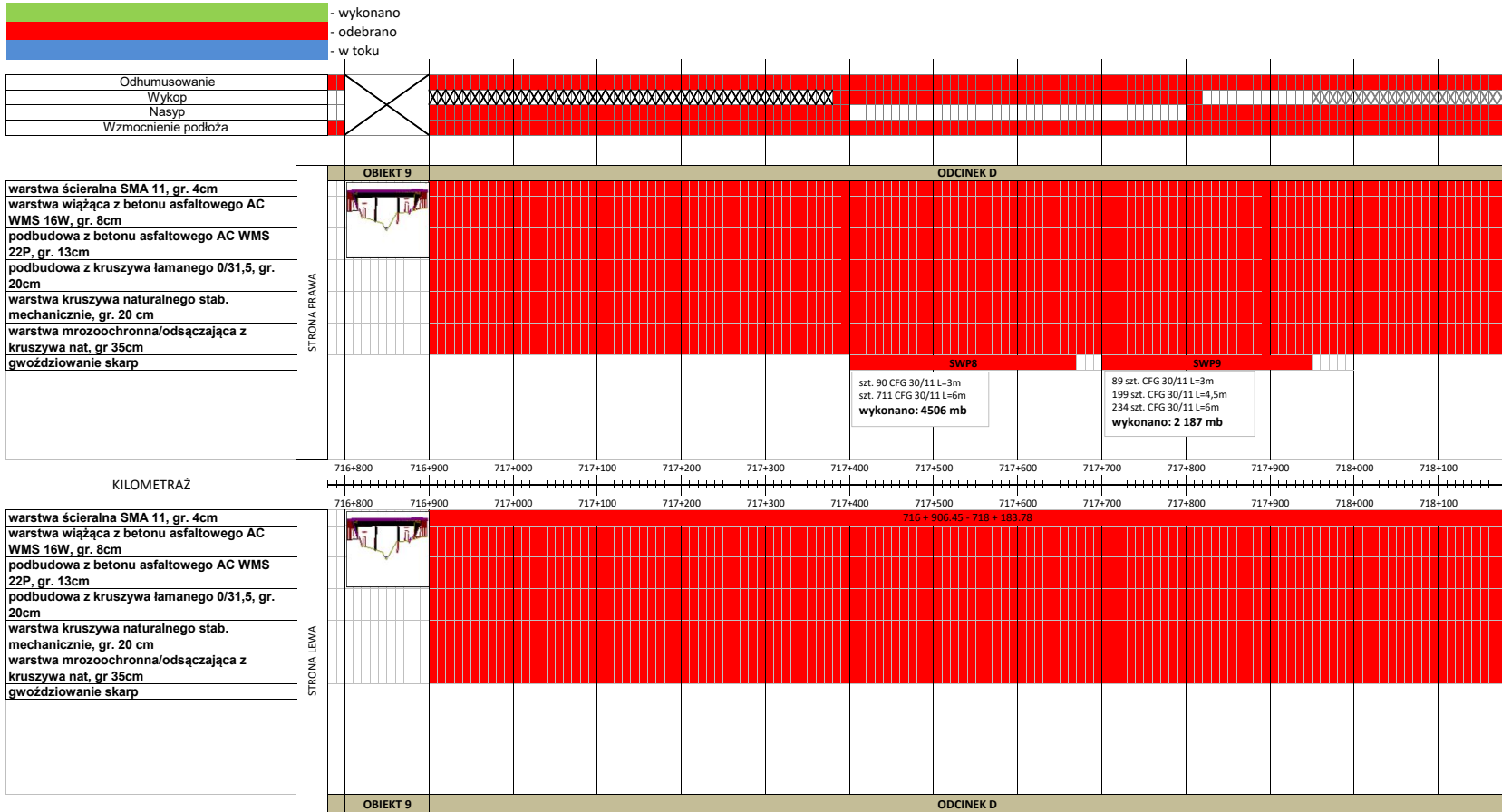
		<b>ODCINEK A</b>	<b>OBIEKT NR. 4 713+947 - 714+187</b>							
<table border="1" style="width: 100%; border-collapse: collapse;"> <tr><td style="text-align: center;">warstwa ścieralna SMA 11, gr. 4cm</td></tr> <tr><td style="text-align: center;">warstwa wiążąca z betonu asfaltowego AC WMS 16W, gr. 8cm</td></tr> <tr><td style="text-align: center;">podbudowa z betonu asfaltowego AC WMS 22P, gr. 13cm</td></tr> <tr><td style="text-align: center;">podbudowa z kruszywa łamanego 0/31,5, gr. 20cm</td></tr> <tr><td style="text-align: center;">warstwa kruszywa naturalnego stab. mechanicznie, gr. 20 cm</td></tr> <tr><td style="text-align: center;">warstwa mrozochronna/odsączająca z kruszywa nat, gr 35cm</td></tr> <tr><td style="text-align: center;">gwoździowanie skarp</td></tr> </table>	warstwa ścieralna SMA 11, gr. 4cm	warstwa wiążąca z betonu asfaltowego AC WMS 16W, gr. 8cm	podbudowa z betonu asfaltowego AC WMS 22P, gr. 13cm	podbudowa z kruszywa łamanego 0/31,5, gr. 20cm	warstwa kruszywa naturalnego stab. mechanicznie, gr. 20 cm	warstwa mrozochronna/odsączająca z kruszywa nat, gr 35cm	gwoździowanie skarp	STRONA LEWA	<span style="display: inline-block; width: 100%; height: 100%; background-color: #FF0000;"></span>	
warstwa ścieralna SMA 11, gr. 4cm										
warstwa wiążąca z betonu asfaltowego AC WMS 16W, gr. 8cm										
podbudowa z betonu asfaltowego AC WMS 22P, gr. 13cm										
podbudowa z kruszywa łamanego 0/31,5, gr. 20cm										
warstwa kruszywa naturalnego stab. mechanicznie, gr. 20 cm										
warstwa mrozochronna/odsączająca z kruszywa nat, gr 35cm										
gwoździowanie skarp										

Graficzny postęp robót "Budowy drogi ekspresowej S7 Kraków-Rabka Zdrój na odcinku Lubień-Naprawa, od km 713+580 do km 721+170"



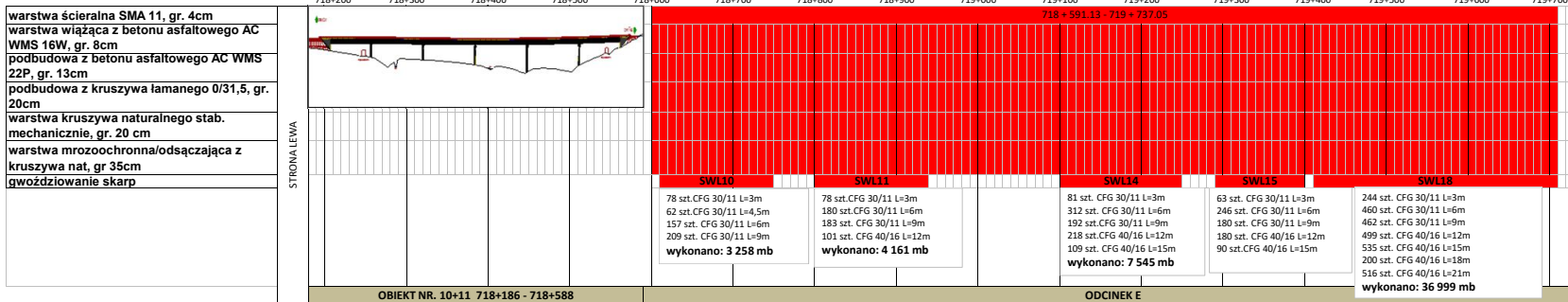
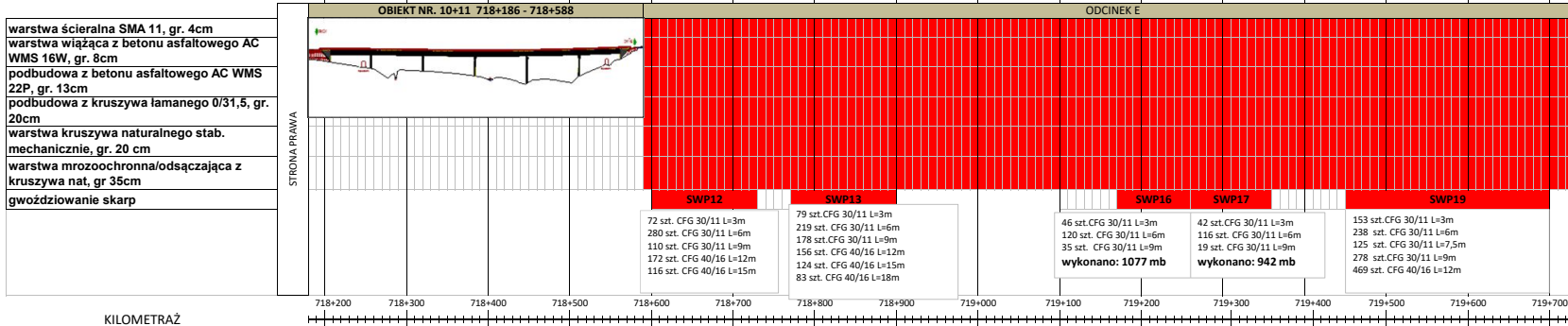
- wykonano
- odebrano
- w toku





- wykonano  
- odebrano  
- w toku

Odhumusowanie  
Wykop  
Nasyt  
Wzmocnienie podłoża



- wykonano  
 - odebrano  
 - w toku

