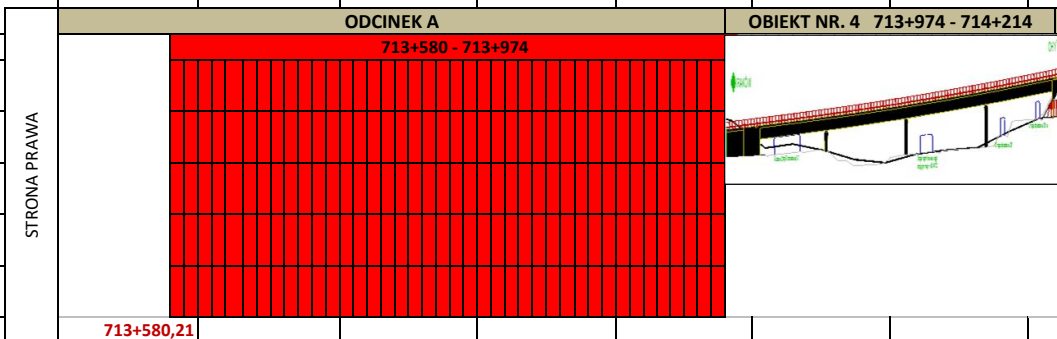


Graficzny postęp robót "Budowy drogi ekspresowej S7 Kraków-Rabka Zdrój na odcinku Lubień-Naprawa, od km 713+580 do km 721+170"

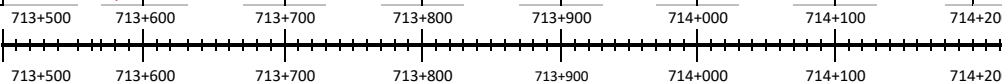


Odhumusowanie
Wykop
Nasyp
Wzmocnienie podłoża

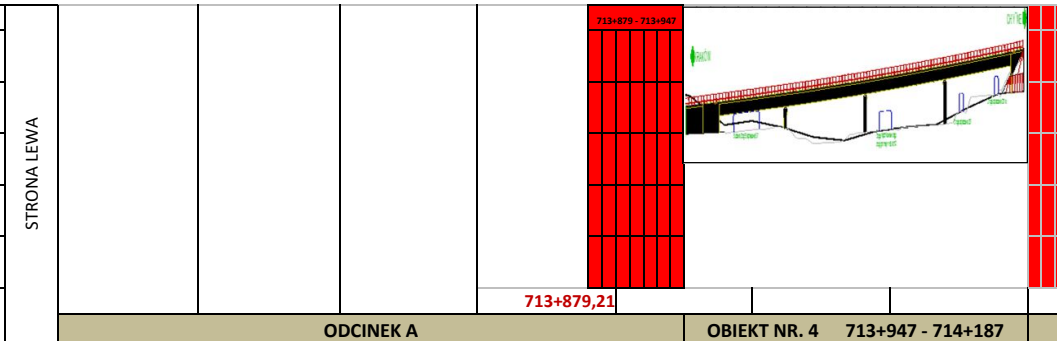
warstwa ściernalna SMA 11, gr. 4cm
warstwa wiążąca z betonu asfaltowego AC WMS 16W, gr. 8cm
podbudowa z betonu asfaltowego AC WMS 22P, gr. 13cm
podbudowa z kruszywa łamanego 0/31,5, gr. 20cm
warstwa kruszywa naturalnego stab. mechanicznie, gr. 20 cm
warstwa mrozochronna/odsączająca z kruszywa nat, gr 35cm



KILOMETRAŻ



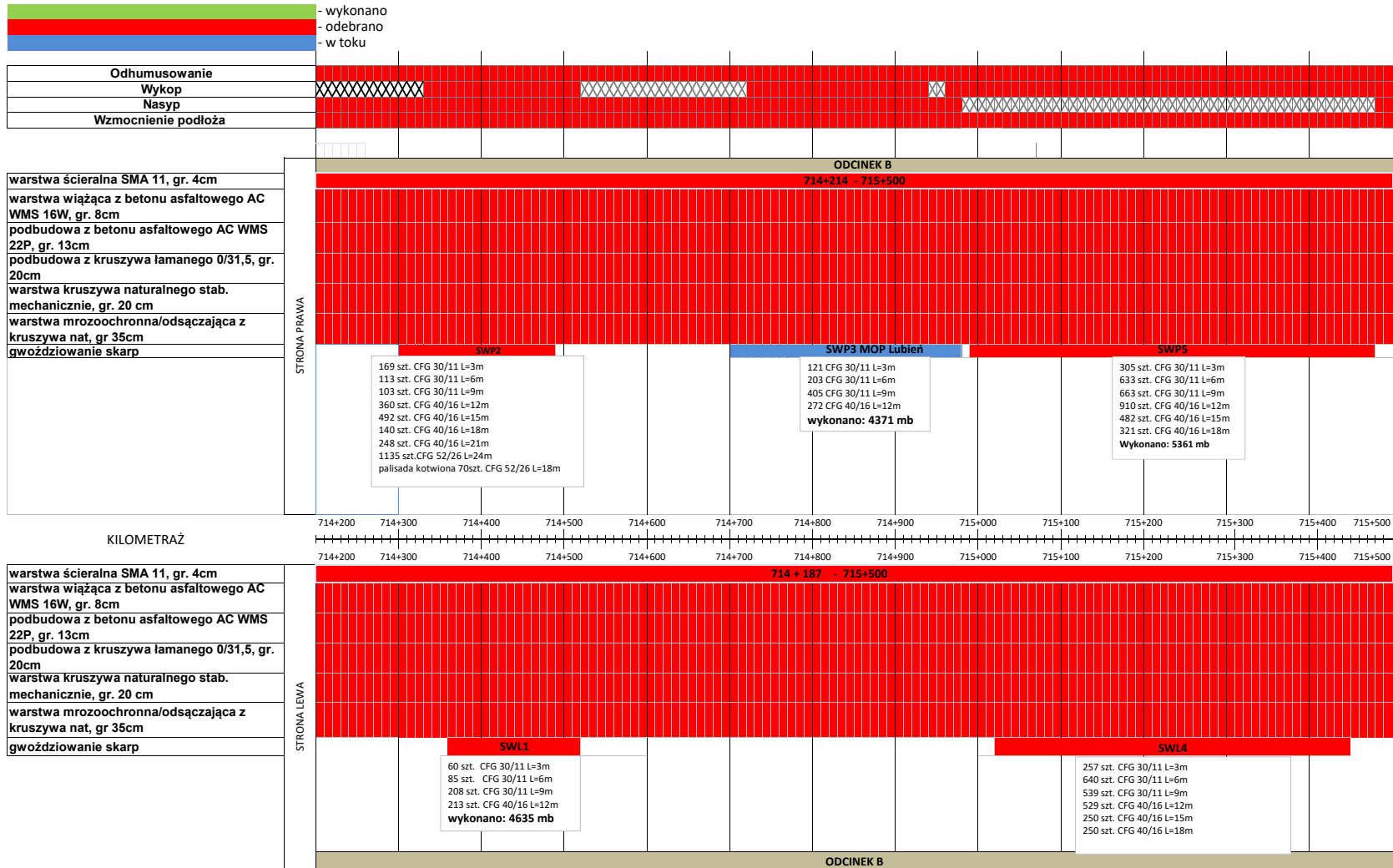
warstwa ściernalna SMA 11, gr. 4cm
warstwa wiążąca z betonu asfaltowego AC WMS 16W, gr. 8cm
podbudowa z betonu asfaltowego AC WMS 22P, gr. 13cm
podbudowa z kruszywa łamanego 0/31,5, gr. 20cm
warstwa kruszywa naturalnego stab. mechanicznie, gr. 20 cm
warstwa mrozochronna/odsączająca z kruszywa nat, gr 35cm



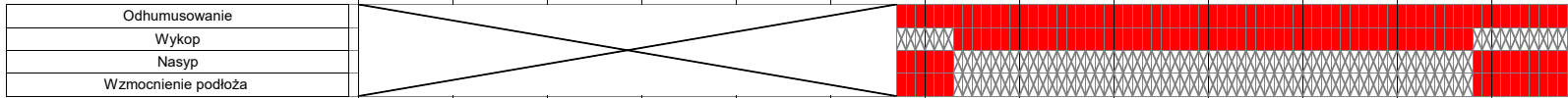
ODCINEK A

OBIEKT NR. 4 713+947 - 714+187

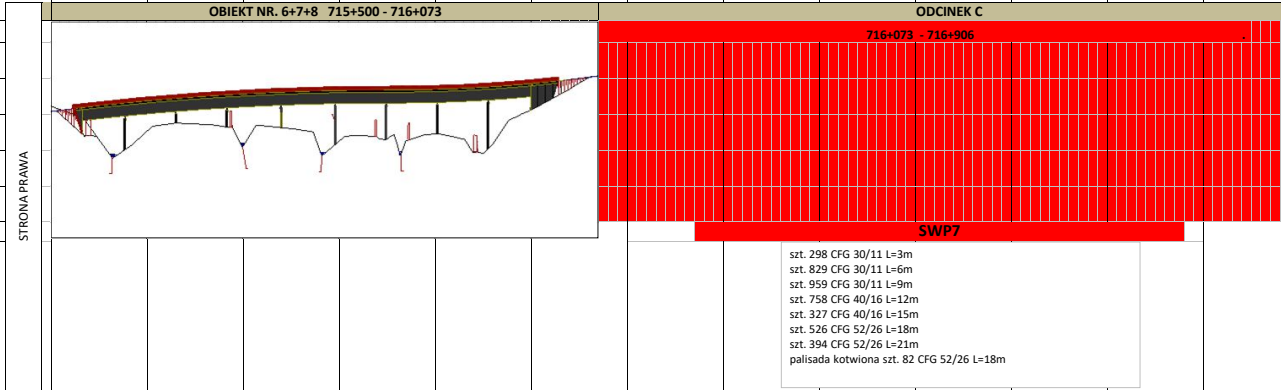
Graficzny postęp robót "Budowy drogi ekspresowej S7 Kraków-Rabka Zdrój na odcinku Lubień-Naprawa, od km 713+580 do km 721+170"



- wykonano
- odebrano
- w toku

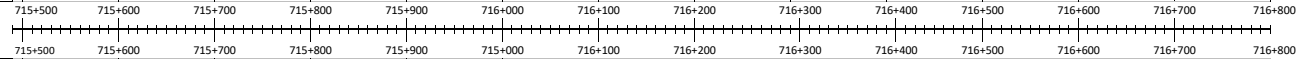


- warstwa ścierna SMA 11, gr. 4cm
- warstwa wiążąca z betonu asfaltowego AC WMS 16W, gr. 8cm
- podbudowa z betonu asfaltowego AC WMS 22P, gr. 13cm
- podbudowa z kruszywa łamanego 0/31,5, gr. 20cm
- warstwa kruszywa naturalnego stab. mechanicznie, gr. 20 cm
- warstwa mrozochronna/odsączająca z kruszywa nat, gr 35cm
- gwoździowanie skarp

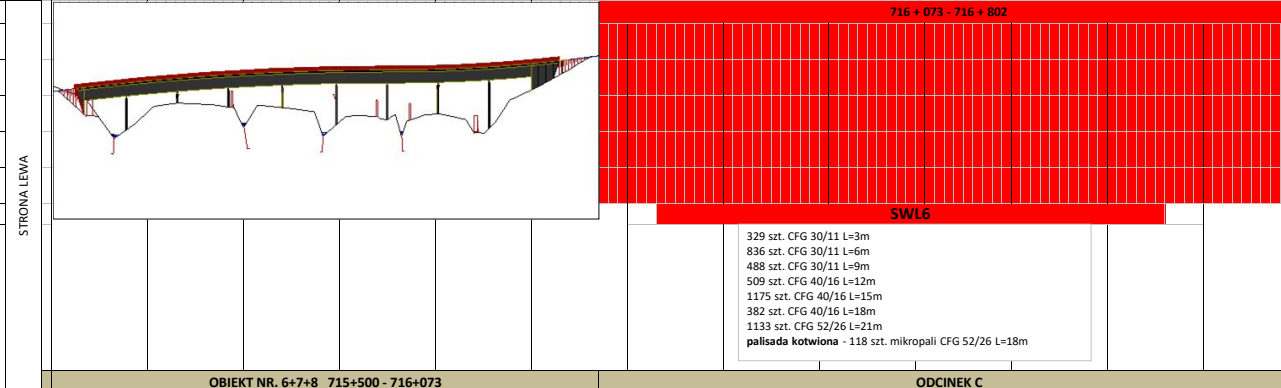


- SWP7**
- szt. 298 CFG 30/11 L=3m
 - szt. 829 CFG 30/11 L=6m
 - szt. 959 CFG 30/11 L=9m
 - szt. 758 CFG 40/16 L=12m
 - szt. 327 CFG 40/16 L=15m
 - szt. 526 CFG 52/26 L=18m
 - szt. 394 CFG 52/26 L=21m
 - palisada kotwiona szt. 82 CFG 52/26 L=18m

KILOMETRAŻ



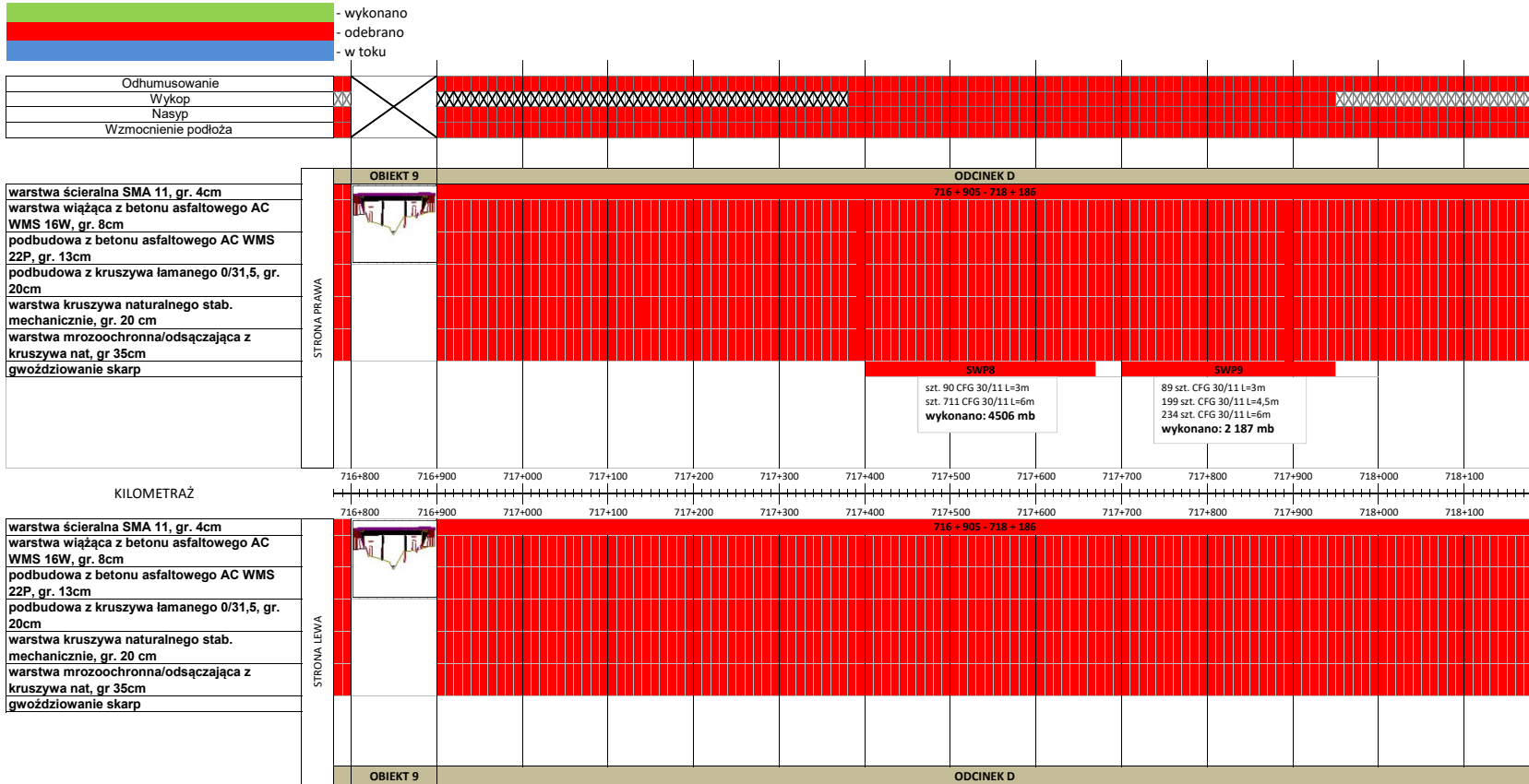
- warstwa ścierna SMA 11, gr. 4cm
- warstwa wiążąca z betonu asfaltowego AC WMS 16W, gr. 8cm
- podbudowa z betonu asfaltowego AC WMS 22P, gr. 13cm
- podbudowa z kruszywa łamanego 0/31,5, gr. 20cm
- warstwa kruszywa naturalnego stab. mechanicznie, gr. 20 cm
- warstwa mrozochronna/odsączająca z kruszywa nat, gr 35cm
- gwoździowanie skarp



- SWL6**
- 329 szt. CFG 30/11 L=3m
 - 836 szt. CFG 30/11 L=6m
 - 488 szt. CFG 30/11 L=9m
 - 509 szt. CFG 40/16 L=12m
 - 1175 szt. CFG 40/16 L=15m
 - 382 szt. CFG 40/16 L=18m
 - 1133 szt. CFG 52/26 L=21m
 - palisada kotwiona - 118 szt. mikropali CFG 52/26 L=18m

OBIEKT NR. 6+7+8 715+500 - 716+073

ODCINEK C



- wykonano
 - odebrano
 - w toku

Odhumusowanie
 Wykop
 Nasyp
 Wzmocnienie podłoża

