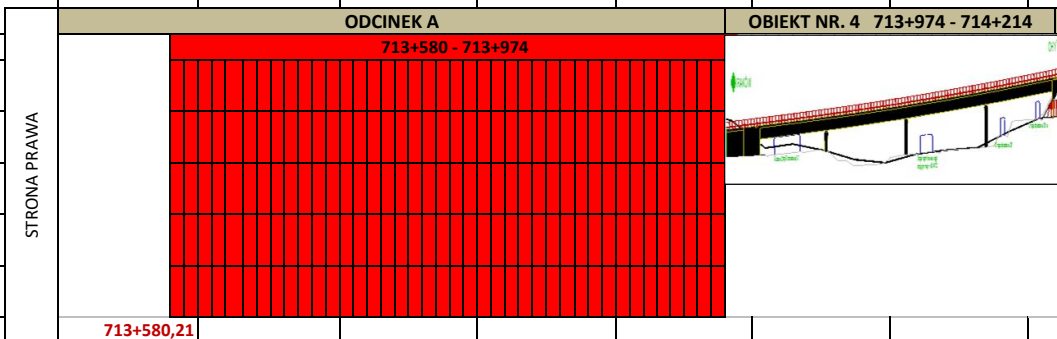


Graficzny postęp robót "Budowy drogi ekspresowej S7 Kraków-Rabka Zdrój na odcinku Lubień-Naprawa, od km 713+580 do km 721+170"

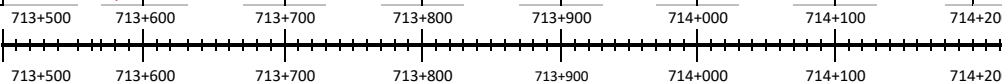


	Odhumusowanie
	Wykop
	Nasyp
	Wzmocnienie podłoża

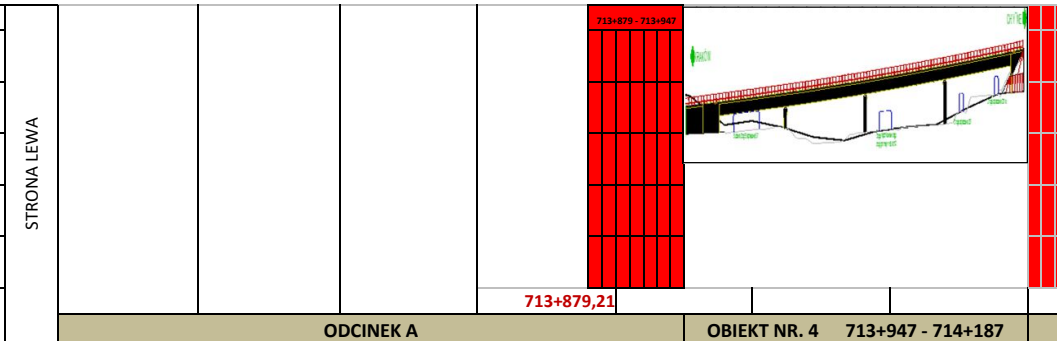
warstwa ściernalna SMA 11, gr. 4cm
warstwa wiążąca z betonu asfaltowego AC WMS 16W, gr. 8cm
podbudowa z betonu asfaltowego AC WMS 22P, gr. 13cm
podbudowa z kruszywa łamanego 0/31,5, gr. 20cm
warstwa kruszywa naturalnego stab. mechanicznie, gr. 20 cm
warstwa mrozoochronna/odsączająca z kruszywa nat, gr 35cm



KILOMETRAŻ



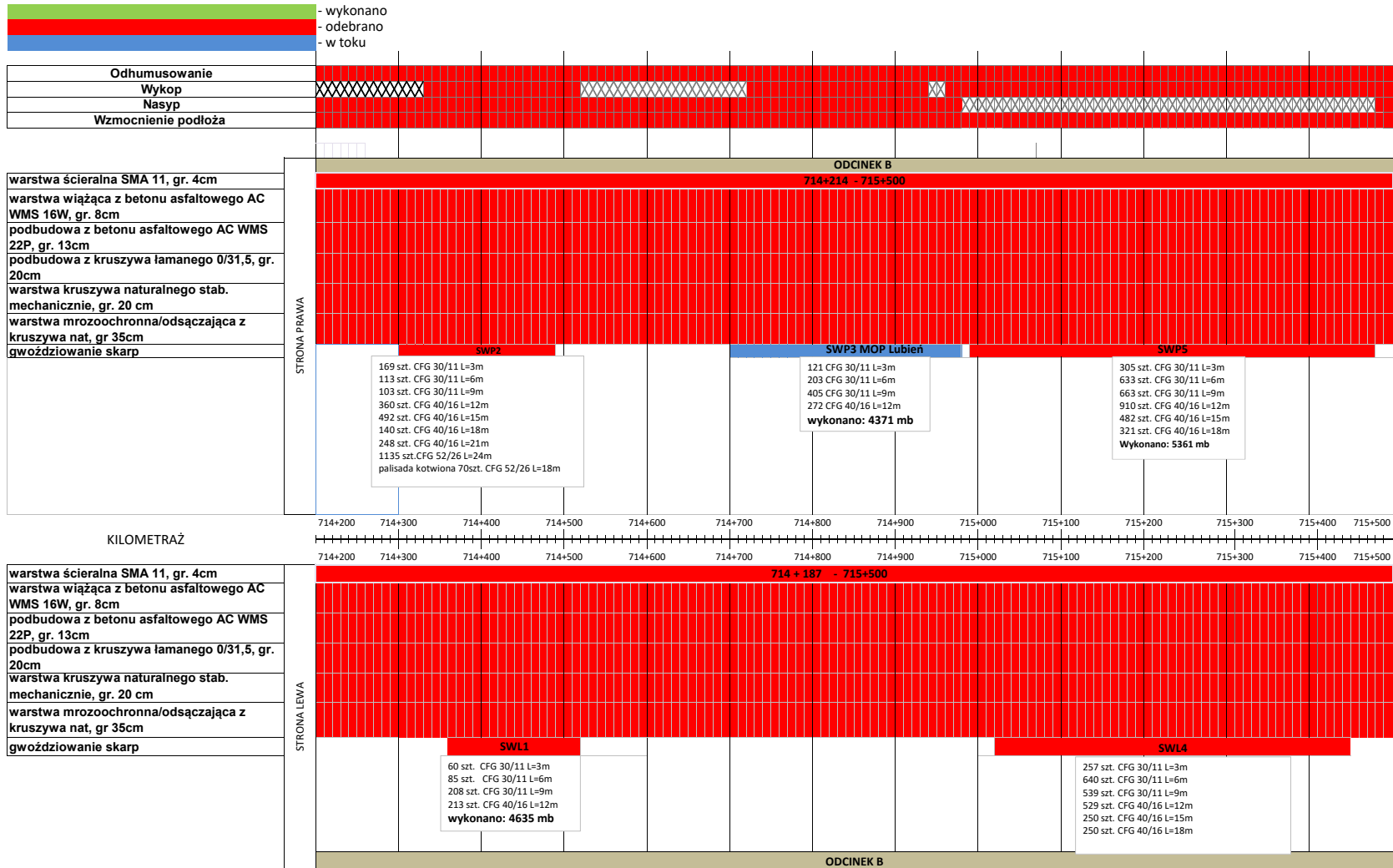
warstwa ściernalna SMA 11, gr. 4cm
warstwa wiążąca z betonu asfaltowego AC WMS 16W, gr. 8cm
podbudowa z betonu asfaltowego AC WMS 22P, gr. 13cm
podbudowa z kruszywa łamanego 0/31,5, gr. 20cm
warstwa kruszywa naturalnego stab. mechanicznie, gr. 20 cm
warstwa mrozoochronna/odsączająca z kruszywa nat, gr 35cm



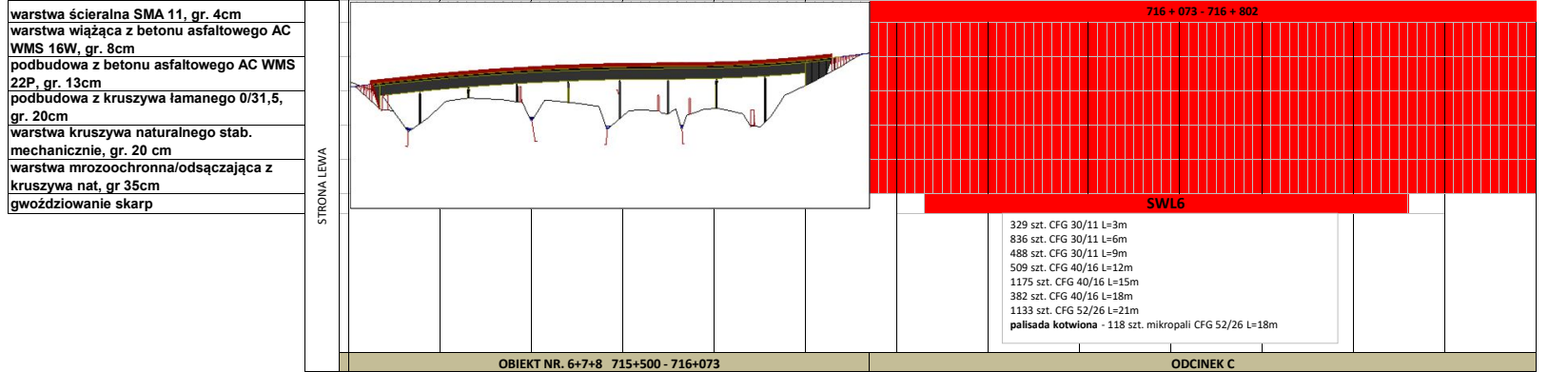
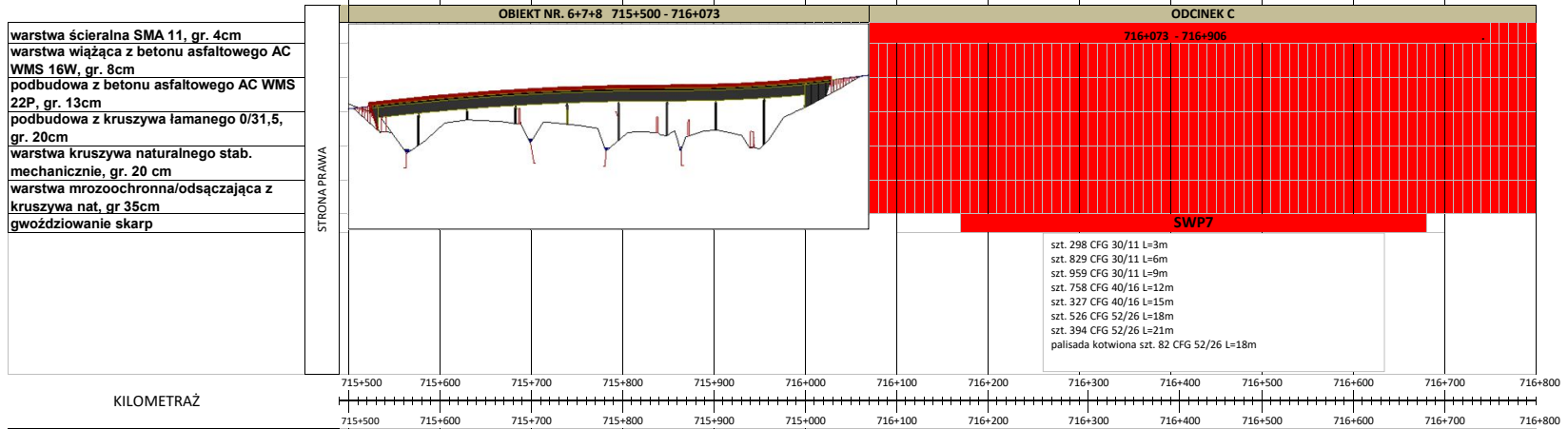
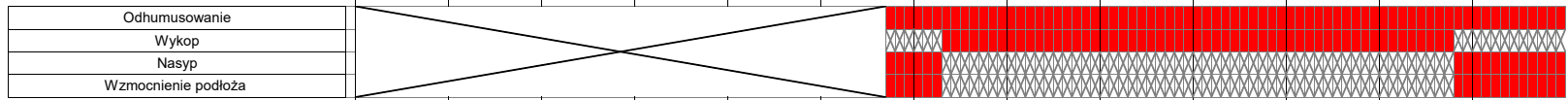
ODCINEK A

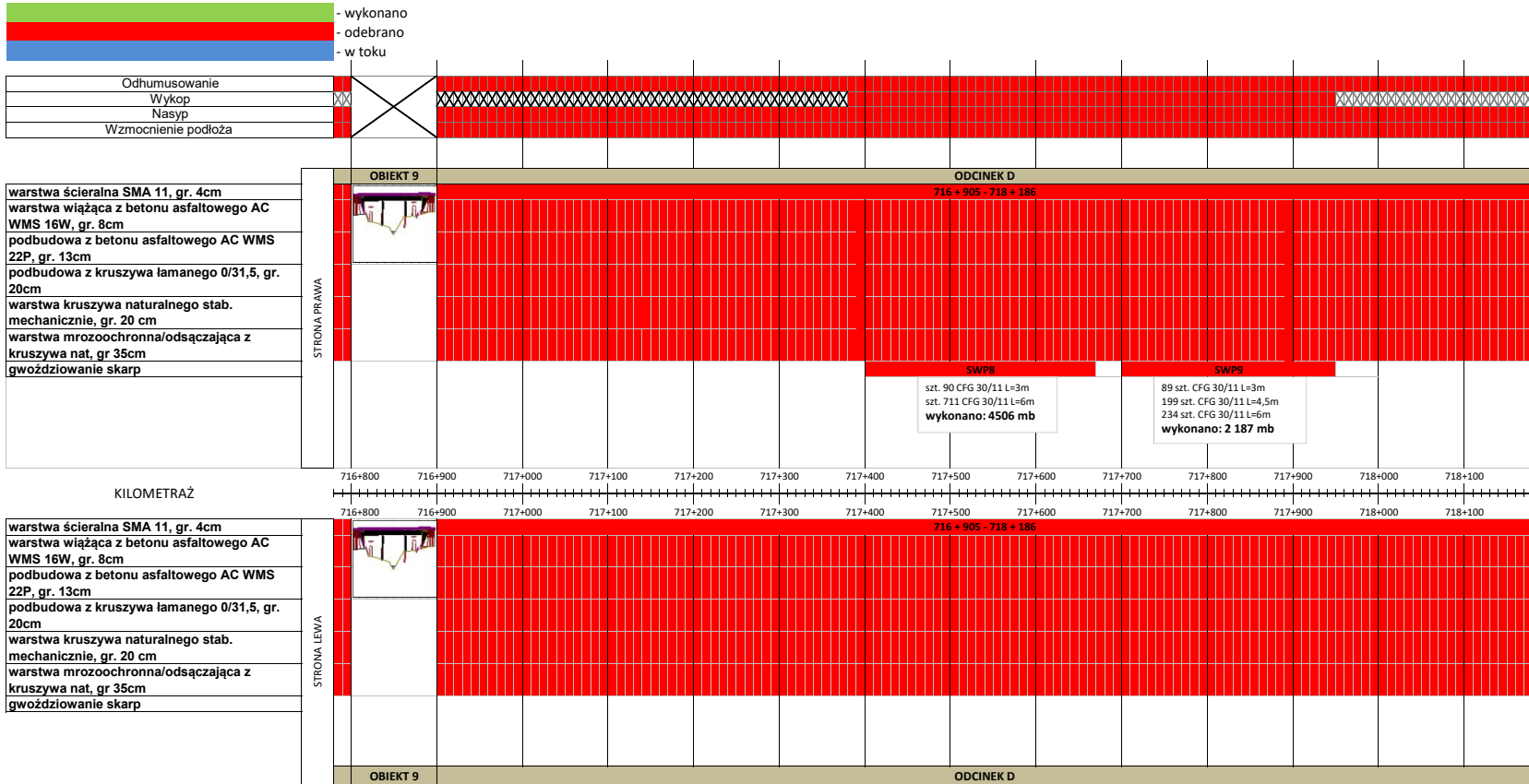
OBIEKT NR. 4 713+947 - 714+187

Graficzny postęp robót "Budowy drogi ekspresowej S7 Kraków-Rabka Zdrój na odcinku Lubień-Naprawa, od km 713+580 do km 721+170"



- wykonano
- odebrano
- w toku





- wykonano
- odebrano
- w toku

Odhumusowanie
Wykop
Nasyt
Wzmocnienie podłoża

