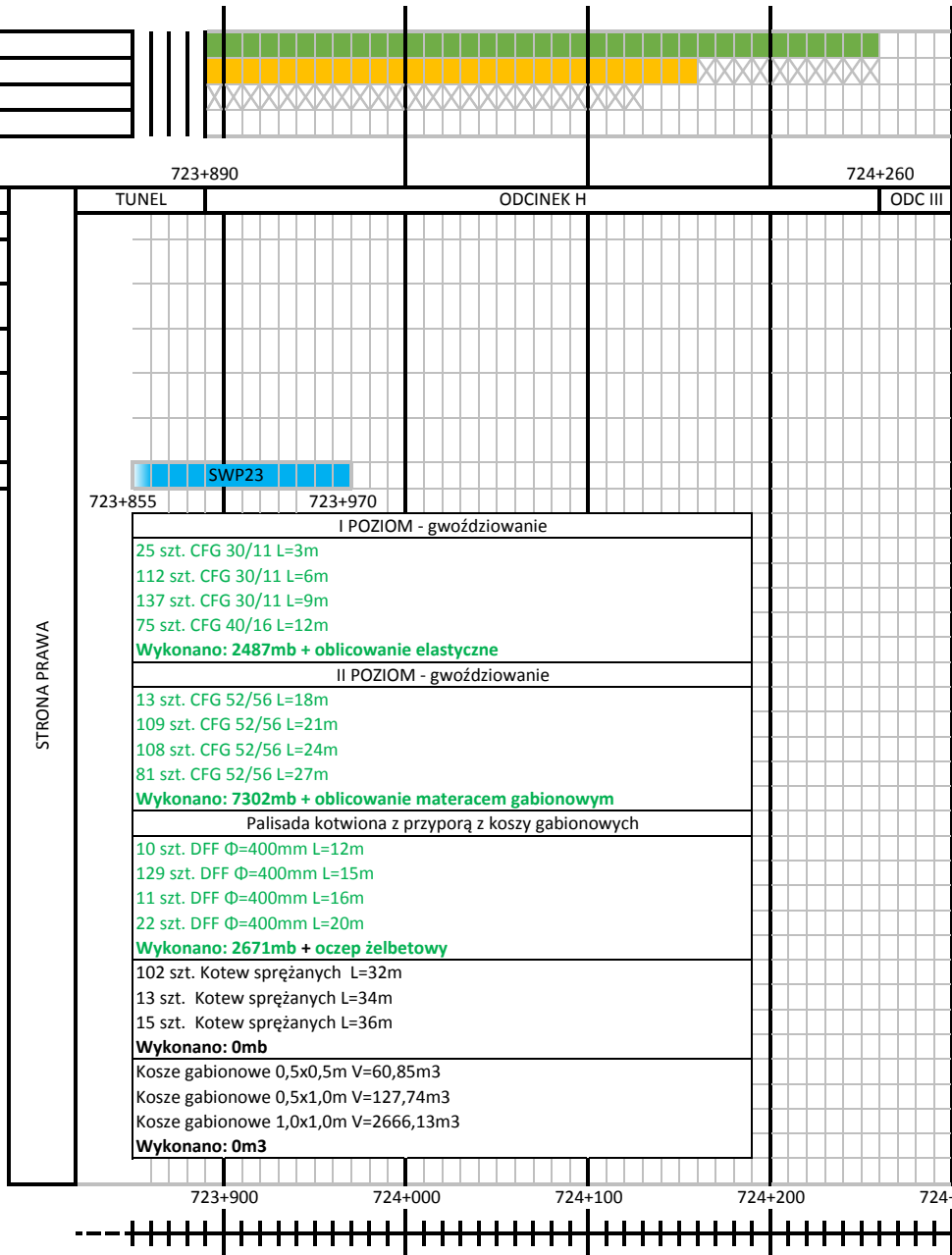


ODCINEK H (km723+890 - km724+260)

 - wykonano  
 - w toku

Odhumusowanie
Wykop
Nasyp
Wzmocnienie podłoża

<b>Warstwy nawierzchni i podbudowy</b>
warstwa ścierna SMA 11, gr. 4cm
warstwa wiążąca z betonu asfaltowego AC WMS 16W, gr. 8cm
podbudowa z betonu asfaltowego AC WMS 22P, gr. 13cm
podbudowa z kruszywa łamanego U/31,5, gr. 20cm
warstwa kruszywa naturalnego stab. mechanicznie, gr. 20 cm
warstwa mrozochronna/odsączająca z kruszywa nat, gr 35cm
gwoździowanie skarp



<b>Warstwy nawierzchni i podbudowy</b>
warstwa ścierna SMA 11, gr. 4cm
warstwa wiążąca z betonu asfaltowego AC WMS 16W, gr. 8cm
podbudowa z betonu asfaltowego AC WMS 22P, gr. 13cm
podbudowa z kruszywa łamanego U/31,5, gr. 20cm
warstwa kruszywa naturalnego stab. mechanicznie, gr. 20 cm
warstwa mrozochronna/odsączająca z kruszywa nat, gr 35cm
gwoździowanie skarp

