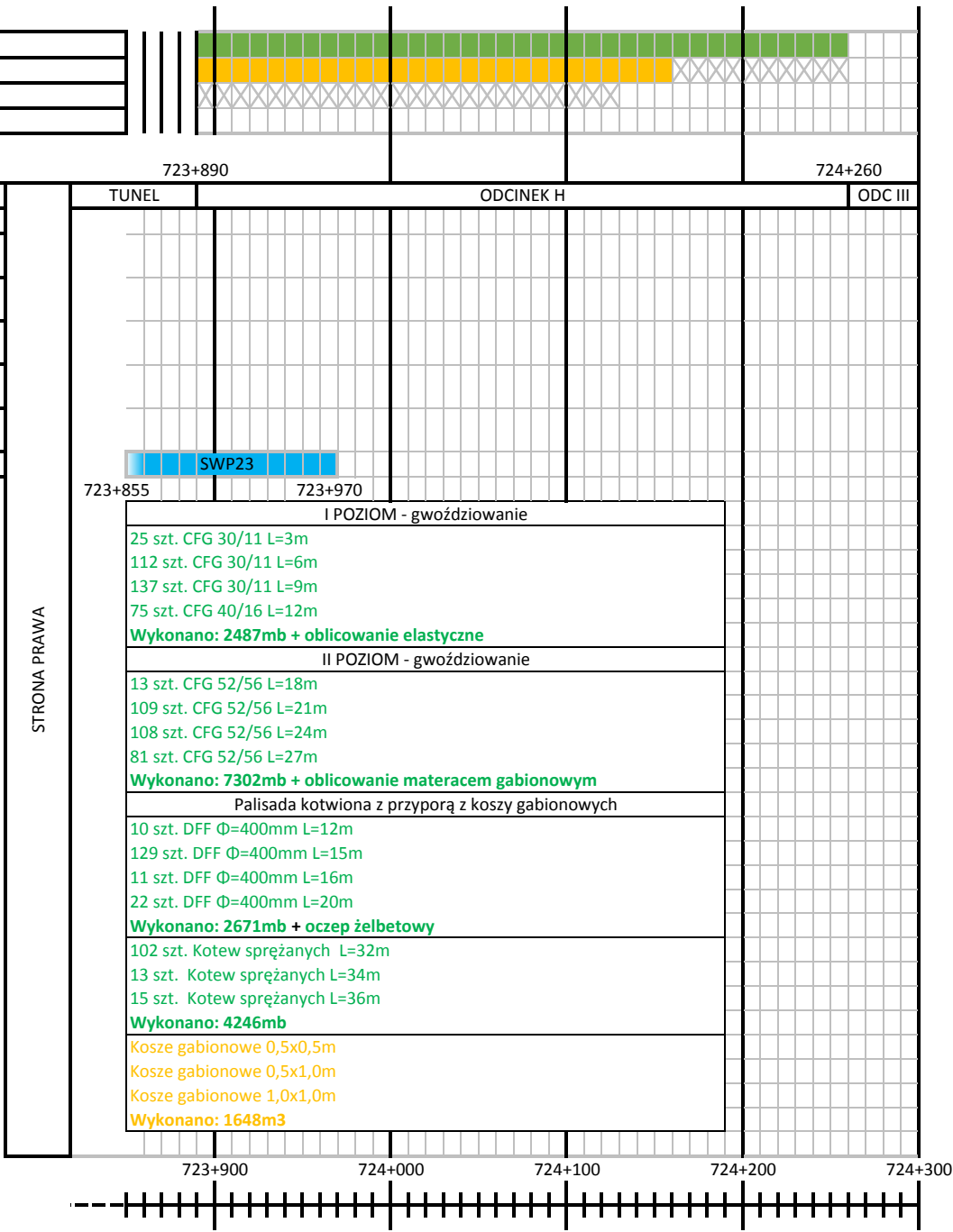


ODCINEK H (km723+890 - km724+260)

 - wykonano
 - w toku

| |
|---------------------|
| Odhumusowanie |
| Wykop |
| Nasyp |
| Wzmocnienie podłoża |

| |
|--|
| Warstwy nawierzchni i podbudowy |
| warstwa ścierna SMA 11, gr. 4cm |
| warstwa wiążąca z betonu asfaltowego AC WMS 16W, gr. 8cm |
| podbudowa z betonu asfaltowego AC WMS 22P, gr. 13cm |
| podbudowa z kruszywa łamanego 0/31,5, gr. 20cm |
| warstwa kruszywa naturalnego stab. mechanicznie, gr. 20 cm |
| warstwa mrozochronna/odsączająca z kruszywa nat, gr 35cm |
| gwoździowanie skarp |



| |
|--|
| Warstwy nawierzchni i podbudowy |
| warstwa ścierna SMA 11, gr. 4cm |
| warstwa wiążąca z betonu asfaltowego AC WMS 16W, gr. 8cm |
| podbudowa z betonu asfaltowego AC WMS 22P, gr. 13cm |
| podbudowa z kruszywa łamanego 0/31,5, gr. 20cm |
| warstwa kruszywa naturalnego stab. mechanicznie, gr. 20 cm |
| warstwa mrozochronna/odsączająca z kruszywa nat, gr 35cm |
| gwoździowanie skarp |

