

TUNEL 2			
Lewy Left			
	wg. osi tunelu by axis of the tunnel	Aktualny Actual	
Drażenie Drill	km 723,477	1584.41 [m b.] [m]	82.42 %
Spąg Invert	km 723,345	1452.61 [m b.] [m]	75.56 %
Kalota* Top crown	km 723,273	1276.90 [m b.] [m]	66.42 %

TUNEL 4			
Lewy Left			
	wg. osi tunelu by axis of the tunnel	Aktualny Actual	
Drażenie Drill	km 723,477	337.95 [m b.] [m]	17.58 %
Spąg Invert	km 723,384	431.71 [m b.] [m]	23.46 %
Kalota* Top crown	km 723,692	15.00 [m b.] [m]	0.78 %

TUNEL 2+4			
Lewy Left			
		Aktualny Actual	
Drażenie Drill		1922.36 [m b.] [m]	100 %
Spąg Invert		1884.32 [m b.] [m]	98.02 %
Kalota Top crown		1291.90 [m b.] [m]	67.20 %

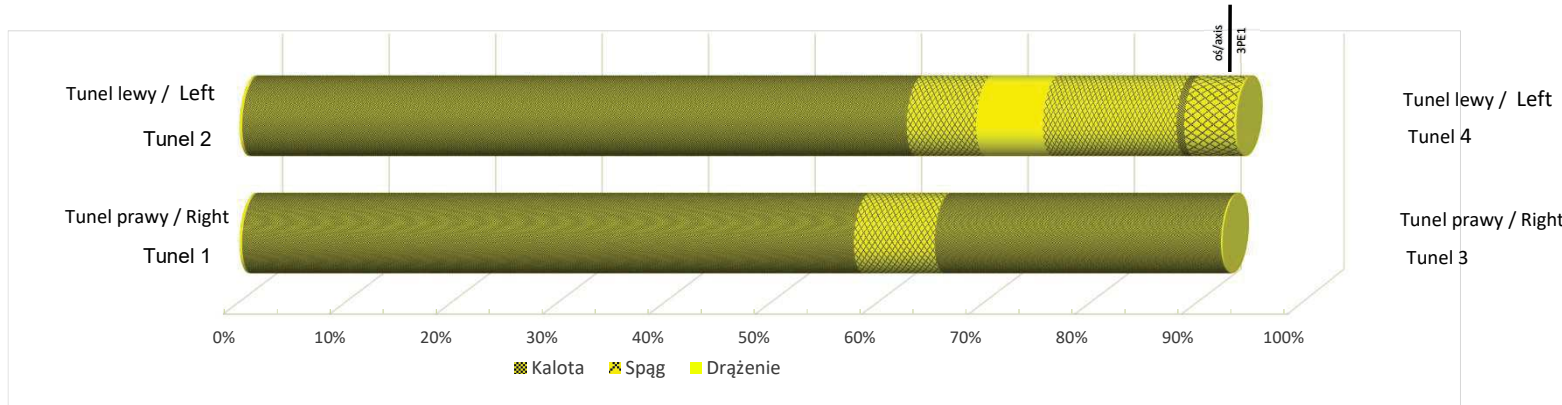
POZOSTAŁO DO WYKONANIA / TO FINISH			
Lewy Left			
Drażenie Drill		0 [m b.] [m]	
Spąg Invert		38 [m b.] [m]	
Kalota Top crown		630 [m b.] [m]	

*na odcinku / on section :
721+892,856 - 721+910,306, 722+812,210 - 722+886,970 oraz 722+927,470 - 722+938,970
nie ma jeszcze wykonanych kalot / there is no top crowns yet

*na odcinku / on section :
723+706,510 - 723+815,217
nie ma jeszcze wykonanych kalot - there is no top crowns yet

Portal N - północny | North

Portal S - południowy | South



TUNEL Prawy i Lewy			
Prawy i lewy Right and left			
		Aktualny Actual	
Drażenie Drill		3839.46 [m b.] [m]	100.01 %
Spąg Invert		3801.42 [m b.] [m]	99.02 %
Kalota Top crown		3125.47 [m b.] [m]	81.41 %

TUNEL 1			
Prawy Right			
	wg. osi tunelu by axis of the tunnel	Aktualny Actual	
Drażenie Drill	km 723,303	1382.90 [m b.] [m]	72.13 %
Spąg Invert	km 723,237	1317.40 [m b.] [m]	68.72 %
Kalota* Top crown	km 723,249	1307.90 [m b.] [m]	68.22 %

TUNEL 3			
Prawy Right			
	wg. osi tunelu by axis of the tunnel	Aktualny Actual	
Drażenie Drill	km 723,303	534.20 [m b.] [m]	27.87 %
Spąg Invert	km 723,237	599.70 [m b.] [m]	31.28 %
Kalota Top crown	km 723,311	525.67 [m b.] [m]	27.42 %

TUNEL 1+3			
Prawy Right			
		Aktualny Actual	
Drażenie Drill		1917.10 [m b.] [m]	100 %
Spąg Invert		1917.10 [m b.] [m]	100 %
Kalota Top crown		1833.57 [m b.] [m]	95.64 %

POZOSTAŁO DO WYKONANIA / TO FINISH			
Prawy Right			
Drażenie Drill		0 [m b.] [m]	
Spąg Invert		0 [m b.] [m]	
Kalota Top crown		84 [m b.] [m]	